

BENTELER UNTERNEHMENSPRÄSENTATION

WIR MACHEN MOBILITÄT SICHERER
UND NACHHALTIGER

INHALT

UNSER UNTERNEHMEN

Unternehmensprofil und Werte	04
Unsere Vision	05
Standorte	06
Mitarbeitende	07
Vorstand	08
Kennzahlen 2023	09

UNSERE GESCHICHTE

Gründungsjahr und Gründer	11
Historische Meilensteine	12

UNSERE EXPERTISE

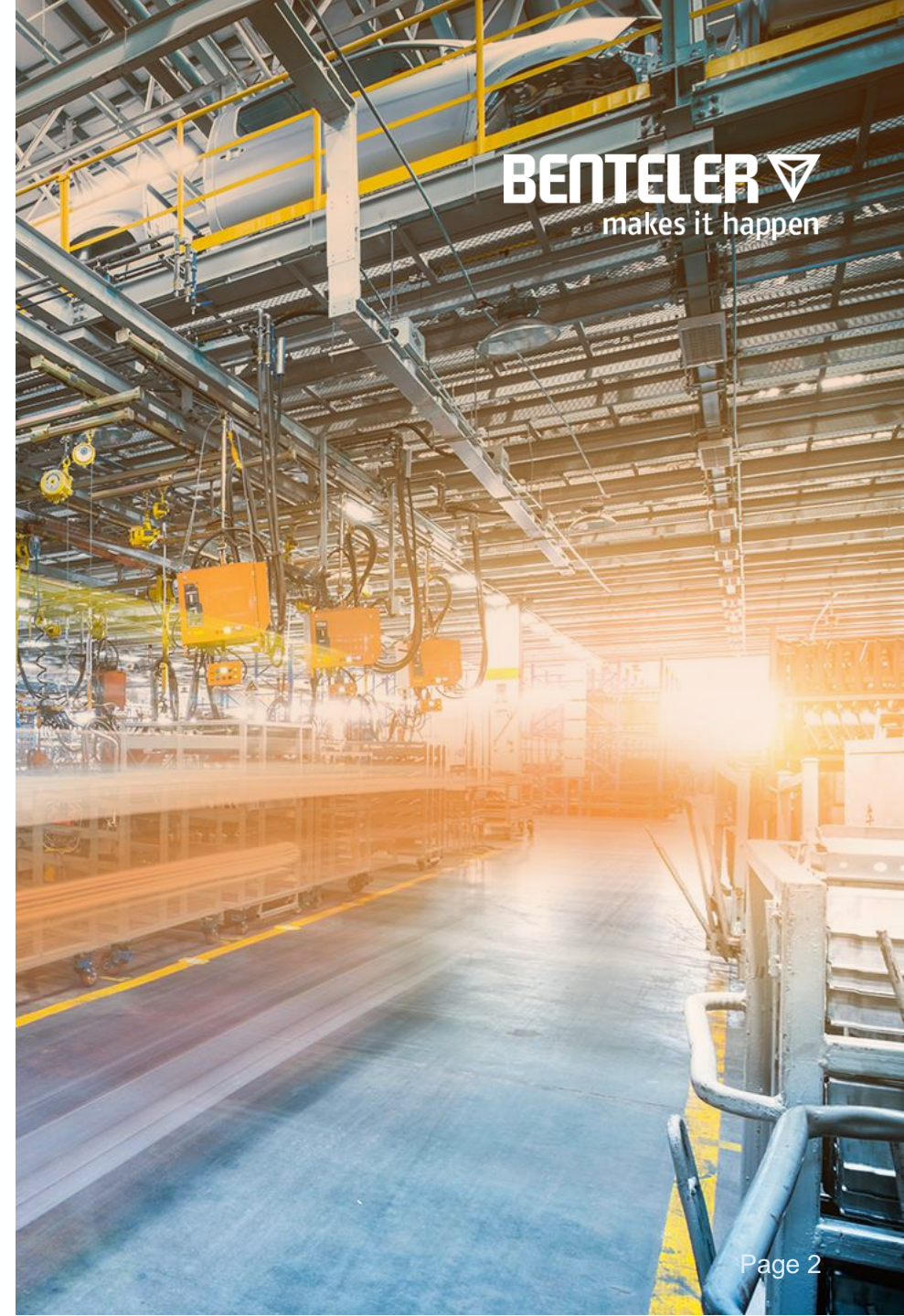
Technologien und Kompetenzen	14
Strategie	15
Meilensteine 2023	16
Nachhaltigkeitsengagement	17

UNSERE AUFSTELLUNG

Organisationsstruktur	21
BENTELER Automotive Components	22
BENTELER Mechanical Engineering	24
BENTELER Glass Processing	25
BENTELER Automotive Modules	26
BENTELER Steel/Tube	28
HOLON	31

UNSERE ZUKUNFT

Zukunft und Innovation	33
Produkt- und Prozessinnovation	34



BENTELER UNTERNEHMENSPRÄSENTATION 2024

UNSER UNTERNEHMEN



UNTERNEHMENSPROFIL UND WERTE

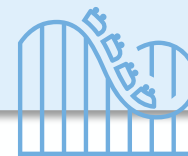
BENTELER ist eine weltweit agierende **Unternehmensgruppe**, die Produkte, Systeme und Dienstleistungen für den **Automobil-, Industrie- und Energiesektor** entwickelt, produziert und vertreibt. Unsere Mitarbeitenden stehen für **erstklassiges Ingenieurwesen**, **herausragende Materialexpertise** und **Gesamtfahrzeugkompetenz** entlang der gesamten Wertschöpfungskette.



Unsere Unternehmenswerte

MUT

Neugierig neue Wege gehen und eigenverantwortlich Entscheidungen treffen



AMBITION

Täglich nach Höchstleistung streben



RESPEKT

Wertschätzend zusammenarbeiten sowie offen und ehrlich kommunizieren



UNSERE VISION



**BENTELER IST DER FÜHRENDE, WELTWEITE SPEZIALIST FÜR
METALLVERARBEITUNG:
FINANZSTARK, WETTBEWERBSFÄHIG UND AGIL.**



Wir streben **nachhaltiges,
profitables Wachstum** über
Marktniveau an.

Unsere **finanzielle Situation**
bildet die Grundlage dafür, dass
wir **unsere Zukunft** selbst in die
Hand nehmen können.

Gemeinsam entwickeln wir
**Lösungen, die etwas
bewegen** – für unsere Kunden,
unsere Mitarbeitenden und die
Gesellschaft.

STANDORTE



BENTELER IST EIN ZUVERLÄSSIGER PARTNER – WELTWEIT GANZ NAH

Kundennähe nehmen wir wörtlich. Deshalb sind wir in der Nähe unserer Kunden – rund um die Welt. So können wir sie an jeder Stelle ihrer Produktentwicklung begleiten – von der Idee bis zur Serienproduktion – und unterstützen sie dabei, ihre Ziele zu erreichen.

**Lösungen, die den Unterschied machen.
Weltweit.**

86

STANDORTE

26

LÄNDER



MITARBEITENDE

Wir sind eine **23.000-KÖPFIGE FAMILIE**, bunt wie das Leben, mit verschiedensten Talenten. Und genau darin liegt unsere größte Stärke: in unserer Vielfalt, mit der wir gemeinsam die besten Lösungen finden.

Und wir wollen nachhaltig wachsen: So sind wir uns der großen Bedeutung bewusst, den **NACHWUCHS FRÜHZEITIG AUFZUBAUEN** und bilden Jugendliche in unterschiedlichen Lehrberufen aus. Im Jahr 2023 befanden sich bei BENTELER 475 junge Menschen weltweit in der Ausbildung.



VORSTAND

RALF GÖTTEL

Chief Executive Officer



RALF GÖTTEL ist seit April 2017 Vorstandsvorsitzender (CEO) der BENTELER International AG in Salzburg. Er verantwortet die Ressorts Strategie und Mergers & Acquisitions, Einkauf, Konzern-Compliance, Gremienarbeit sowie Kommunikation & Marketing. Seit August 2018 leitet er – zusätzlich zu seiner Funktion als Vorstandsvorsitzender der Gruppe – als CEO die BENTELER Automobiltechnik GmbH.

TOBIAS BRAUN

Chief Financial Officer



TOBIAS BRAUN ist seit September 2022 Chief Financial Officer (CFO) der BENTELER International AG in Salzburg. In seinen Verantwortungsbereich fallen die Ressorts Accounting, Controlling, Treasury, Recht & Versicherungen, Interne Revision sowie Steuern. Zusätzlich ist Tobias Braun seit seinem Einstieg im Unternehmen 2018 Geschäftsführer und CFO der Division BENTELER Steel/Tube.

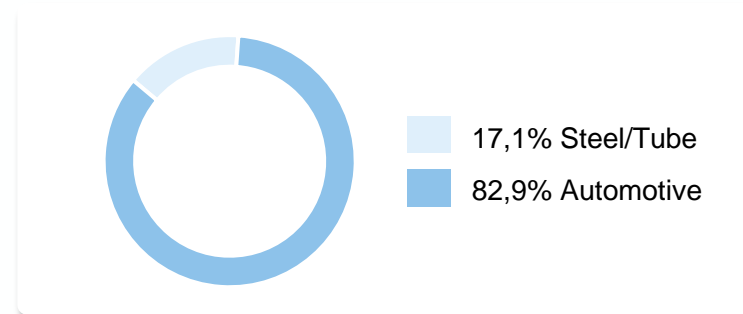
KENNZAHLEN 2023

GESCHÄFTSJAHR 1. Januar – 31. Dezember 2023		2023
Außenumsatz Gruppe	MIO. EUR	8.787
EBITDA	MIO. EUR	782
Free Cashflow	MIO. EUR	509
F&E-Budget	MIO. EUR	65
Mitarbeitende inkl. Auszubildende*		20.990
Auszubildende*		475
Standorte		86
Länder		26

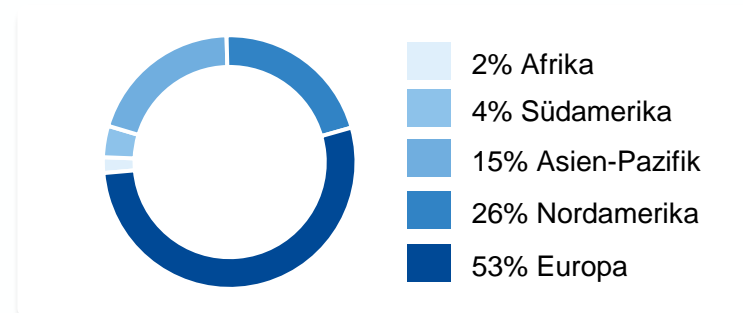
*Jahresdurchschnitt – gemessen als Vollzeitäquivalent, ohne Leiharbeiter (Headcount ~23.000)



UMSATZ NACH SEGMENTEN



UMSATZ NACH REGIONEN



BENTELER UNTERNEHMENSPRÄSENTATION 2024

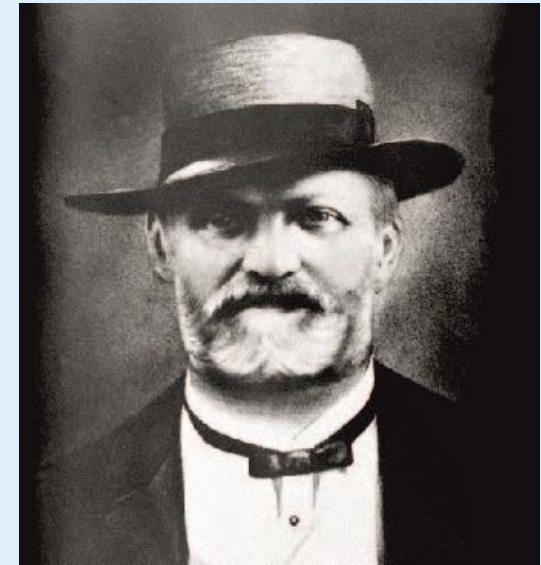
UNSERE GESCHICHTE



GRÜNDUNGSJAHR UND GRÜNDER

1876 war ein bewegtes Jahr. Nikolaus Otto nimmt seinen ersten Viertaktmotor in Betrieb. Mark Twain veröffentlicht *Die Abenteuer des Tom Sawyer*.

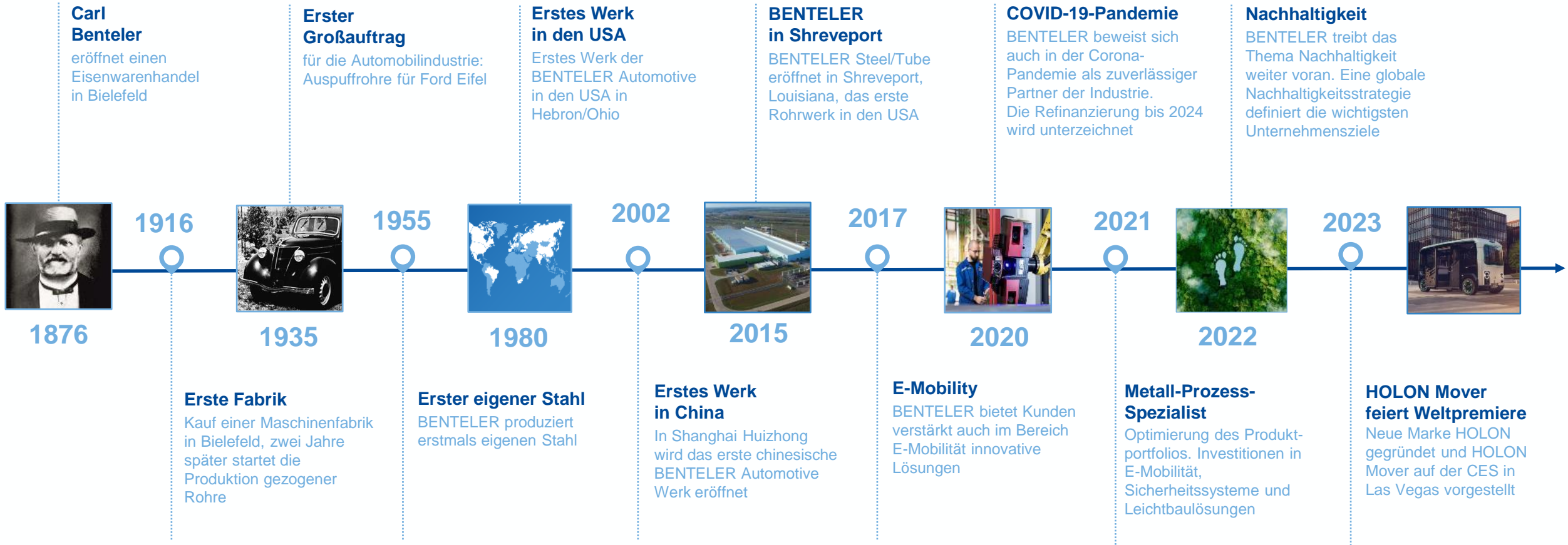
Und in Bielefeld erwirbt ein 23-jähriger Mann einen Eisenwarenladen. Er legte damit den **GRUNDSTEIN** für unsere über **145-JÄHRIGE FIRMENGESCHICHTE**.



CARL BENTELER

eröffnet 1876 einen
Eisenwarenhandel in Bielefeld.

HISTORISCHE MEILENSTEINE



BENTELER UNTERNEHMENSPRÄSENTATION 2024

UNSERE EXPERTISE



TECHNOLOGIEN UND KOMPETENZEN

DAMIT BEGEISTERN WIR

Wir unterstützen unsere Kunden mit erstklassigen Kompetenzen. Von den Werkstoffen, über die Fertigungstechnik bis zur Logistik – als ein Partner für die gesamte Wertschöpfungskette. Bei BENTELER nutzen wir die neuesten Material- und Fertigungstechnologien nicht einfach nur – wir erfinden sie.

Damit gewährleisten und liefern wir Expertise aus einer Hand.

Alles aus einer Hand

MATERIALEXPERTISE

Von der Entwicklung bis zum Recycling

AUTOMOBIL-TECHNOLOGIEN

Umformen, Fügen und Montage

STEEL/TUBE-TECHNOLOGIEN

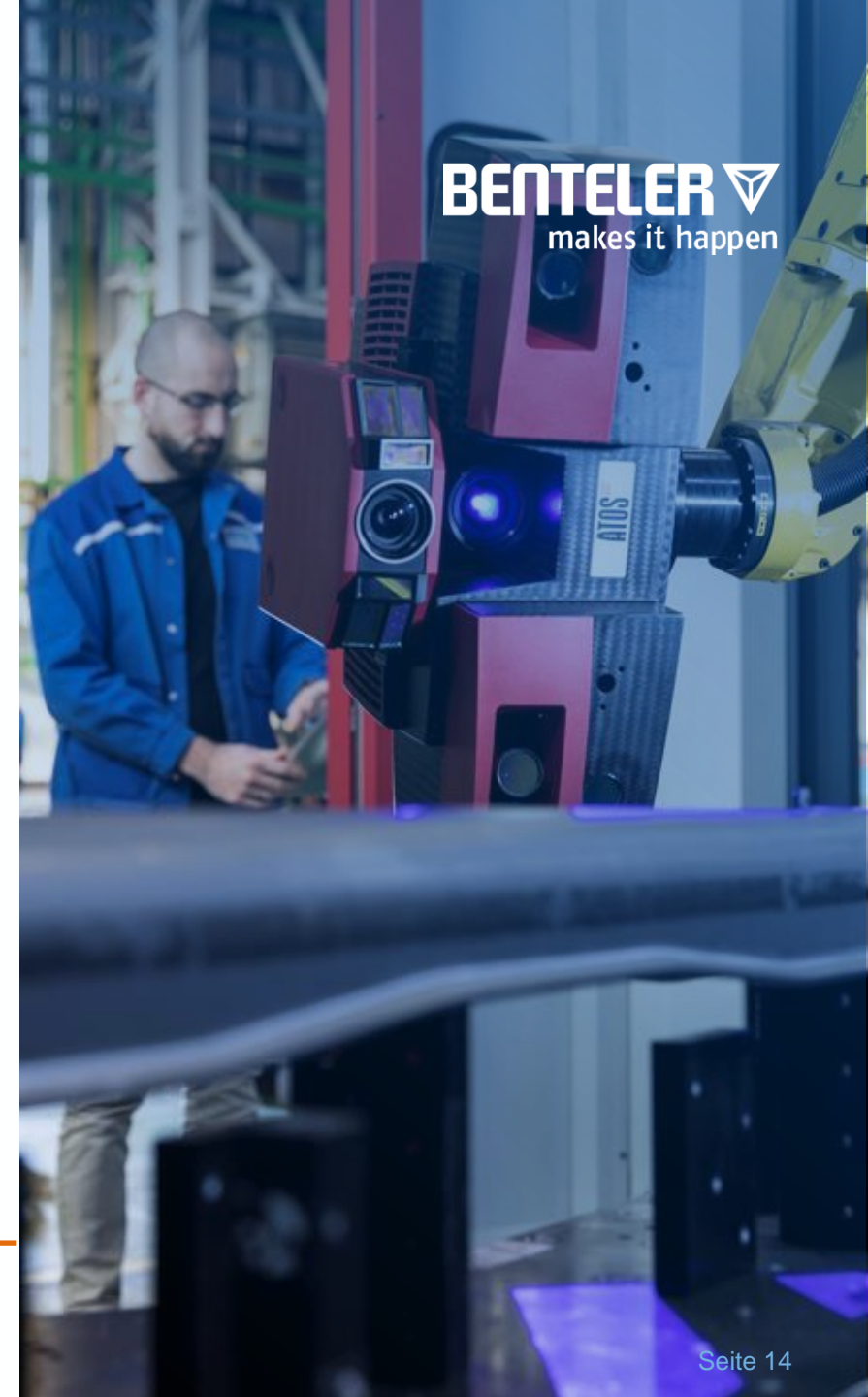
Geschweißt oder nahtlos

LOGISTIK

Vom Rohmaterial bis zur Lieferung

SYSTEMLÖSUNGEN

E-Mobility Plattformen, E-Module und Autonome Mover



STRATEGIE

BENTELER STRATEGIE 2025+ MIT FOKUS AUF KUNDENORIENTIERUNG, (PROZESS-)EFFIZIENZ UND INNOVATIONSKRAFT

ÜBERGREIFENDE ELEMENTE DER BENTELER STRATEGIE 2025+

KUNDENORIENTIERUNG



Kunden weltweit **INNOVATIVE, MAßGESCHNEIDERTE LÖSUNGEN IN BESTER QUALITÄT** bieten

(PROZESS-)EFFIZIENZ



VERBESSERUNG DER OPERATIVEN UND ADMINISTRATIVEN EFFIZIENZ durch Produktivitätssteigerung, Digitalisierung und Harmonisierungsmaßnahmen

INNOVATIONSKRAFT



ERWEITERUNG DES PRODUKTPORTFOLIOS DURCH INNOVATIVE Lösungen, um unseren Produktanteil pro Fahrzeug zu erhöhen und Mobilität nachhaltiger zu machen

MEILENSTEINE IM JAHR 2023



WELTPREMIERE

Der HOLON Mover wird erstmals auf der CES in Las Vegas enthüllt. Die Resonanz ist überwältigend.

JANUAR

FEBRUAR

SONDERKONJUNKTUR

Das amerikanische Rohr-Geschäft boomt im ersten Quartal 2023 – unser Stahl-Rohr-Werk in Shreveport läuft mit voller Kapazität



ROHSTOFFGARANTIE

Unser Partner thyssenkrupp versorgt uns langfristig mit CO₂-reduziertem Bandstahl – so bauen wir unser nachhaltiges Produktportfolio weiter aus.

MÄRZ

APRIL

REFINANZIERUNG

Wir beenden unsere Restrukturierung vorzeitig erfolgreich und gehen über in eine Phase der kontinuierlichen Verbesserung



MAI

JUNI

AUTOMATISIERT

Durch eine Partnerschaft mit dem Roboterhersteller FANUC steigern wir die Werksautomation in Asien.



HALLO HAMBURG!

Der HOLON Mover macht zum ersten Mal Station in Deutschland.

JULI

AUGUST

PROZESSEFFIZIENZ

In Campinas, Brasilien, nehmen wir eine innovative Kaltumformungsline in Betrieb. Die Anlage schafft Kapazitäten von 3.200 t und 30 Hüben pro Minute.



LOKALGRÖSSE

Wir erweitern unser Automotive-Werk in Kariega, Südafrika. So stärken wir die regionale Präsenz und die Zusammenarbeit mit lokalen Kunden.

SEPTEMBER

OKTOBER

MOBILITÄTSKOLLEKTIV

HOLON erhält gemeinsam mit Partnern eine Millionenförderung der Bundesrepublik Deutschland für eine Initiative zu autonomer Mobilität in Hamburg.



NOVEMBER

DEZEMBER

GOLDMEDAILLE

BENTELER Steel/Tube steigert sein EcoVadis-Ranking und gehört zu den nachhaltigsten 5 % der Branche.



NACHHALTIGKEITSENGAGEMENT

NACHHALTIGKEIT IST TEIL UNSERER BENTELER-DNA



WIRTSCHAFTLICHEN ERFOLG VERKNÜPFEN WIR MIT VERANTWORTUNG: gegenüber der Gesellschaft, unseren Mitarbeitenden und der Umwelt. Deshalb haben wir unser Nachhaltigkeitsengagement 2023 erneut deutlich intensiviert.

Generell orientieren wir uns bei unserem Nachhaltigkeitsengagement an den „Sustainable Development Goals“ („SDGs“) der Vereinten Nationen. Vor allem zu fünf dieser Ziele möchten wir konkret beitragen.

Unsere Nachhaltigkeitsorganisation erfasst dabei alle Initiativen zentral im Rahmen einer Nachhaltigkeitsstrategie und berichtet darüber regelmäßig in einem Nachhaltigkeitsreport.



NACHHALTIGKEITSSTRATEGIE



BENTELER STRATEGIE

BENTELER ZIELE

ZUGEHÖRIGE SDGs

KLIMAWANDEL



- Verbesserte Energieeffizienz
- Elektrifizierung & grüner Wasserstoff
- PPAs, Selbsterzeugung & Herkunftsnachweise
- Berücksichtigung der Wertschöpfungskette

- -50 % Scope-1- & -2- und -30 % Scope-3-Emissionen bis 2030 vs. 2019
- -100 % Scope-1- & -2-Emissionen bis 2040 und Null-Emissionsziel bis 2050



KREISLAUF-WIRTSCHAFT



- Erhöhung des Recyclingsanteils
- Höhere Prozesseffizienz
- Gewährleisten der Recyclingfähigkeit von Produkten

- -20 % Abfallmenge bis 2030 vs. 2019



WASSER



- Reduzierung der Wasserentnahmen durch erhöhte Effizienz der Wassernutzung
- Reduzierung der Wasserverschmutzung

- -20 % Wasserentnahme bis 2030 vs. 2019 (in Regionen mit hohem Wasserstress)



BESCHÄFTIGTE & ARBEITS-BEDINGUNGEN



- Verbesserung der Arbeitssicherheit
- Förderung von Training & Weiterbildung
- Wahrung der Menschenrechte
- Förderung von Vielfalt und Inklusion

- 25 % Frauen in Führungspositionen bis 2030
- Anstreben einer Nullquote für Arbeitsunfälle



UNTERNEHMENS-POLITIK



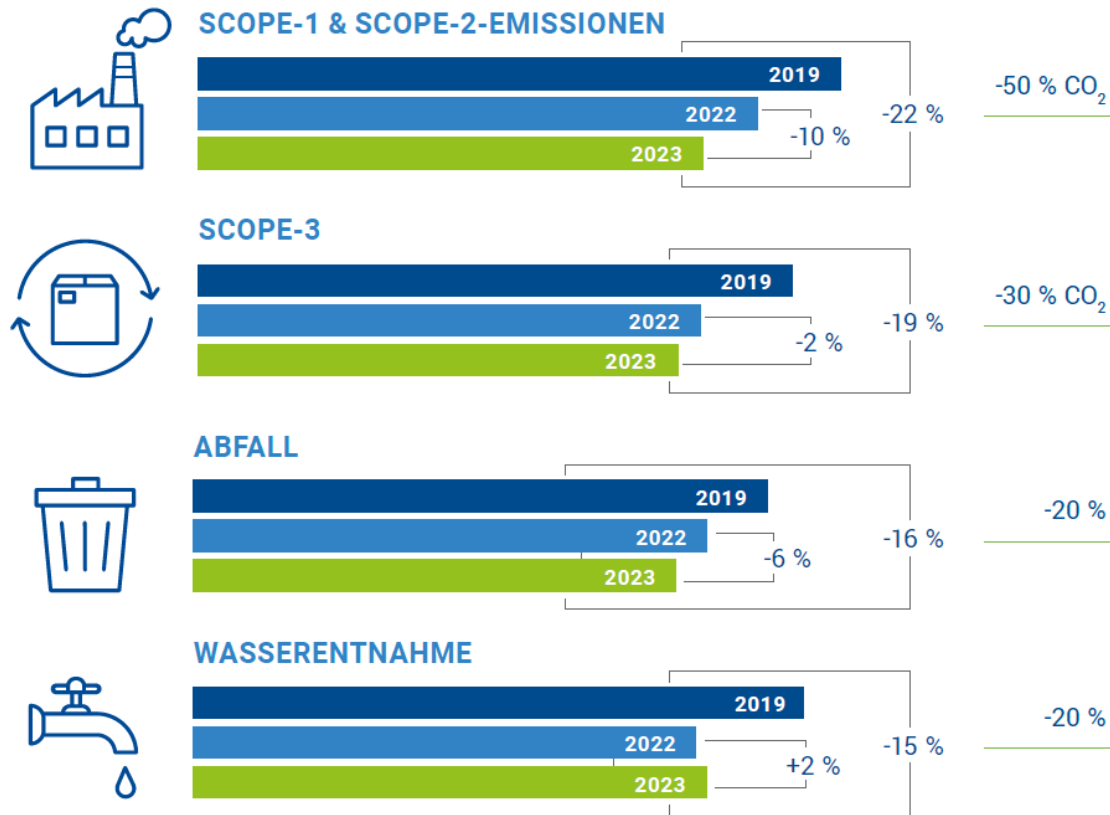
- Null-Toleranz bezüglich Korruption & Bestechung
- Schutz von Hinweisgebenden
- Nachhaltige Lieferantenbeziehungen

- Anstreben der gänzlichen Vermeidung von Korruptions- und Bestechungsfällen



NACHHALTIGKEITSENGAGEMENT: ERFOLGE

UNSER NACHHALTIGKEITSENGAGEMENT AUF EINEN BLICK



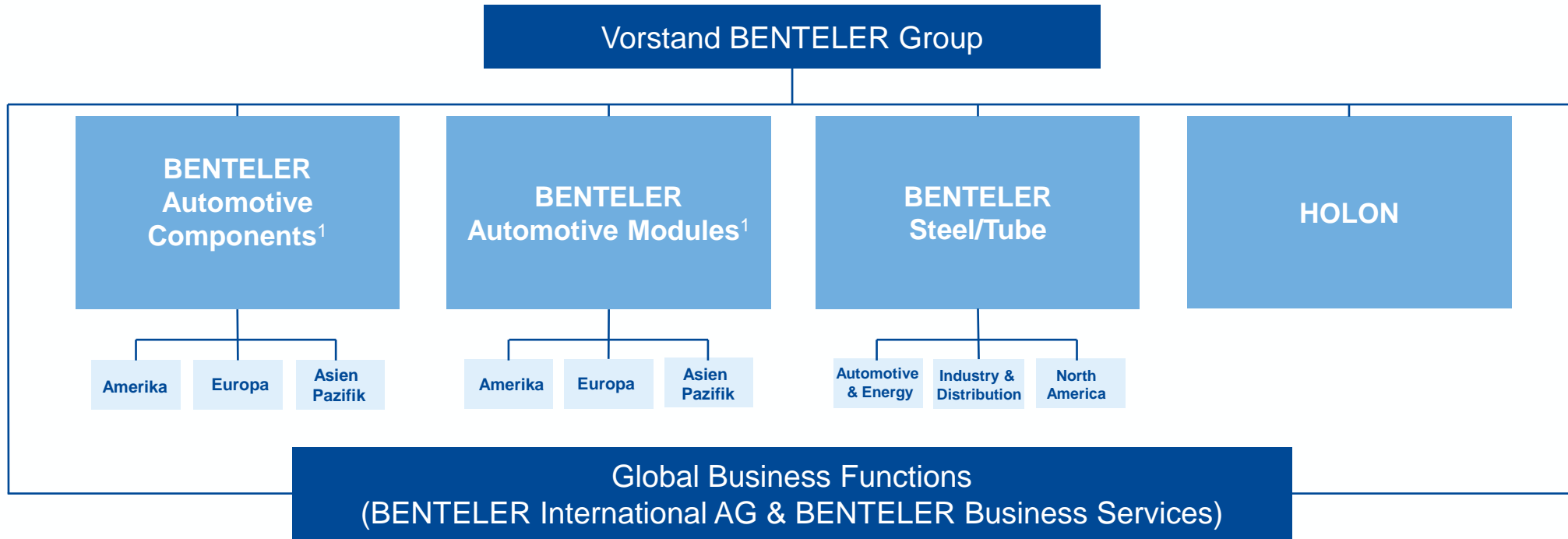
UNSERE ZIELE BIS 2030
gegenüber dem Basisjahr 2019

BENTELER UNTERNEHMENSPRÄSENTATION 2024

UNSERE AUFSTELLUNG



ORGANISATIONSSTRUKTUR DER BENTELER GRUPPE



¹ BENTELER Automotive Components und BENTELER Automotive Modules fungieren beide rechtlich unter dem Dach der BENTELER Automobiltechnik GmbH

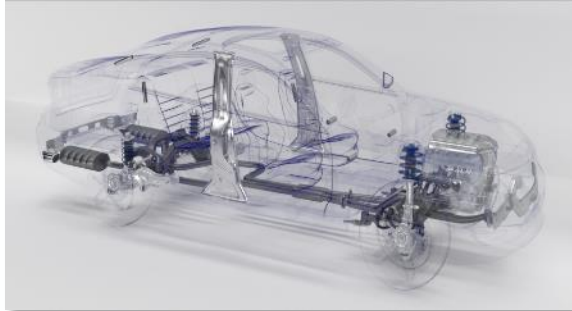
- **vier leistungsstarke Divisionen**, die sich unabhängig auf ihre jeweiligen Kernaufgaben konzentrieren
- differenziertes Geschäftsmodell je Division, das **speziell auf die Anforderungen des jeweiligen Marktes ausgerichtet** ist
- durch individuelle Aufstellung, spezifische Managementkompetenzen und maßgeschneiderten Fokus können wir **unsere Kunden bestmöglich unterstützen**

PRODUKT PORTFOLIO



AUTOMOTIVE

- Strukturteile
- Airbag Rohre
- Crash Management Systeme
- Aufhängung
- Abgassysteme
- Nockenwellen



ENERGIE

- Line Pipe
- Perforating Guns
- Wärmetauscherrohre
- Casing & Tubing



INDUSTRIE

- Hydraulikleitungen und -zylinder
- Kranbaurohre
- Maschinenbaustahlrohre



E-MOBILITÄT PLATTFORMLÖSUNGEN

- Skalierbare, modulare Plattformen
- Integrierte E-Chassis Module
- Battery Trays
- Full Battery Pack

AUTONOME MOVER

- Autonomer Mover level 4
- Mobileye als Partner für das Self-Driving System
- Batteriekapazität ~90kWh

GLASS PROCESSING EQUIPMENT

- Architektur Glas
- Automobil Glas
- Technisches Glas
- Service

MASCHINENBAU

- Anlagenbau
- Tool Shop

BENTELER AUTOMOTIVE COMPONENTS



GEBÜNDELTE EXPERTISE IN DREI MÄRKTEN



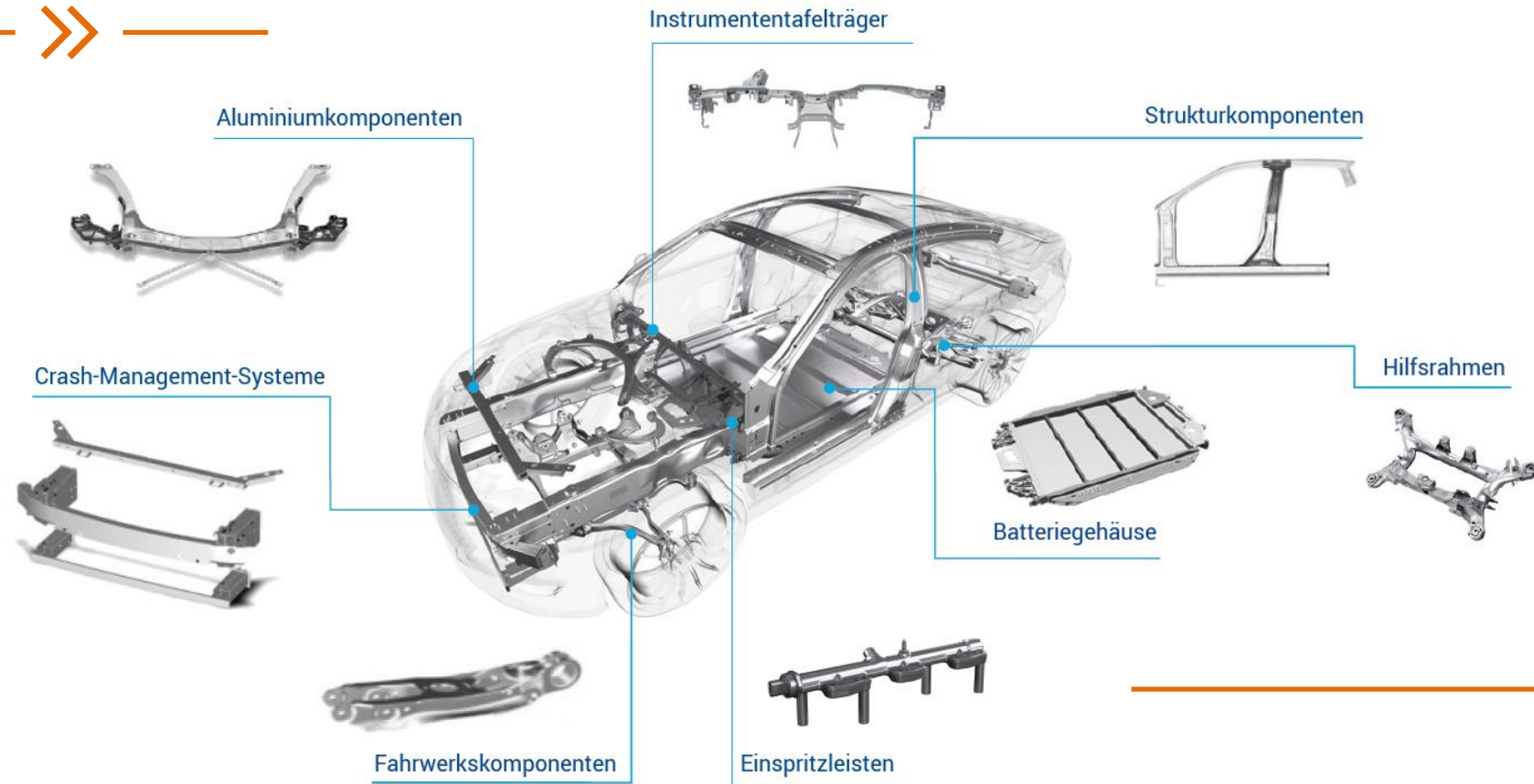
Die Division BENTELER Automotive Components bündelt unsere Aktivitäten zur Komponentenfertigung sowie zentrale Funktionen. Darüber hinaus gehören die Unternehmen BENTELER Mechanical Engineering, BENTELER Maschinenbau und BENTELER Lightweight Protection zu diesem Bereich. Insgesamt umfasst die Division rund 18.000 Mitarbeitende in 19 Ländern.



19
LÄNDER

~ 18.000
MITARBEITENDE

BENTELER AUTOMOTIVE COMPONENTS: PRODUKTE



BENTELER MECHANICAL ENGINEERING

PRODUKTIONS-LÖSUNGEN VON A BIS Z

Von der Karosserie bis zur Weißen Ware: Wenn Metall umgeformt, gefügt, geschnitten, gefräst oder gestanzt werden muss, ist auf die Produkte von BENTELER Mechanical Engineering Verlass. Dank unserer Lösungen können unsere Kunden ihre Produkte in Höchstqualität fertigen. Effizient und zuverlässig.

Ausgeklügelte Systeme und Leistungen

Warmformöfen

Schweißanlagen

Laserschneidanlagen

Lochen

Prüfzellen

Automationslösungen



BENTELER GLASS PROCESSING EQUIPMENT

INNOVATIVE LÖSUNGEN, ÜBERZEUGENDER PARTNER

BENTELER Glass Processing Equipment (BENTELER Maschinenbau) entwickelt und realisiert Anlagen zur Glasbearbeitung in den Bereichen Architektur-, Automobil- sowie technische Gläser. Mit mehr als 4.000 erfolgreich abgeschlossenen Projekten in 60 Ländern unterstützen wir unsere Kunden mit innovativen Lösungen sowie Service und überzeugen als Partner auf Augenhöhe.

Unsere Geschäftsfelder

Architektur Glas

Automobil Glas

Technisches Glas

Service

BENTELER 
makes it happen

BENTELER AUTOMOTIVE MODULES



NOCH NÄHER AM KUNDEN



Ein Full-Service-Zulieferer mit maximaler Kundenorientierung – das ist unsere Division BENTELER Automotive Modules. 2.000 Mitarbeitende kümmern sich in acht Ländern um Fertigung und Montage von Modulen und von OEMs weltweit. Die strategische Ausrichtung der Division ist ebenfalls durch unsere Strategie BENTELER 2025+ geprägt.



8

LÄNDER

~ 2.000

MITARBEITENDE

BENTELER AUTOMOTIVE MODULES: SERVICES

„JUST IN TIME“- ODER „JUST IN SEQUENCE“-FERTIGUNG



bedeutet, dass Waren oder Materialien genau dann geliefert werden, wenn sie im Produktionsprozess benötigt werden, wodurch u.a. die Kosten für die Lagerhaltung minimiert werden.

**SUPPLIER
MANAGEMENT**



**LIEFERKETTEN-
MANAGEMENT**



**MODUL-
FERTIGUNG**

**JIS / JIT
LIEFERUNG**



BENTELER STEEL/TUBE



FOKUS AUF NACHHALTIGE PROFITABILITÄT



BENTELER Steel/Tube zeigt sich wirtschaftlich robust und bewahrt seine Position als Qualitätsführer – wir setzen branchenweit Maßstäbe im Bereich nachhaltiger Rohr-Lösungen. Diese erfolgreiche Ausrichtung setzen wir mit unseren rund 3.000 Mitarbeitenden in sechs Ländern konsequent fort. Dabei fokussieren sich die übergreifenden Ziele weiterhin auf unsere drei strategischen Kernelemente.



6

LÄNDER

~ 3.000

MITARBEITENDE

BENTELER STEEL/TUBE: PRODUKTE

AUTOMOTIVE



Gelenkwellen



Rohre für Rotorwellen



Stabilisatoren



Achslösungen



Generatoren für Airbags



Gurtstraffer



Antriebswellen

ENERGY



Öl- und Gasexploration



Perforating Guns



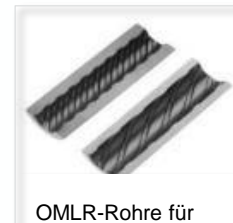
Line Pipe



Bohrgestänge

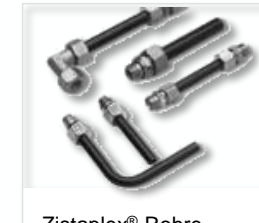


U-Rohre für Wärmetauscher



OMLR-Rohre für Kraftwerkskessel

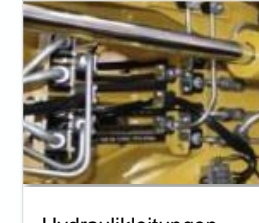
INDUSTRY



Zistaplex®-Rohre



Hydraulikzylinder



Hydraulikleitungen



Kranbau



Injektionsanker



Mechanische Anwendungen









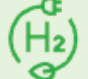
BENTELER STEEL/TUBE: CLIMORE®



Unsere 2023 eingeführte Produktmarke CliMore® spart bis zu 85 % der CO₂-Emissionen gegenüber herkömmlicher Stahlproduktion: durch den Einsatz von Recycling-Material statt Erzen sowie durch die Nutzung von Ökostrom.

Unseren Kunden ermöglichen wir mit unseren nachhaltigeren Stählen und Stahl-Rohr-Produkten, ihre vorgelagerten Emissionen aus dem Zukauf von Waren wirkungsvoll zu senken und so ihre Klimaziele zu erreichen.

CliMore®: CO₂-REDUZIERTER STAHLROHRE IN DREI KATEGORIEN

	CliMore® Advantage ★	CliMore® Ambition ★★	CliMore® Excellence* ★★★
Stahlroute	 Elektro Stahl (aus recyceltem Stahlschrott)	 Elektro Stahl (aus recyceltem Stahlschrott)	 Elektro Stahl (aus recyceltem Stahlschrott)
Strommix	 Standard Graustrom	 Ökostrom	 Ökostrom
Energieträger Prozesswärme	 Erdgas	 Erdgas	 grüner Wasserstoff/ Elektrifizierung

HOLON

SCHRITT FÜR SCHRITT ZUR SERIENFERTIGUNG

Unsere Division HOLON fokussiert sich auf das Geschäft mit vollständig elektrischen, autonomen Movern. Anders ausgedrückt: auf sichere, komfortable und inklusive Mobilität – die Antwort auf gesellschaftliche Megatrends wie Urbanisierung, Klimawandel und Demografie.

Entlang einer definierten Roadmap entwickeln wir sowohl unser innovatives Unternehmen als auch das Fahrzeug mit Fokus auf die zukünftige Serienfertigung kontinuierlich weiter.





BENTELER UNTERNEHMENSPRÄSENTATION 2024

UNSERE ZUKUNFT



PRODUKT- UND PROZESSINNOVATIONEN

WIR ARBEITEN SCHON HEUTE... ... AN DEN LÖSUNGEN FÜR MORGEN

- Wie vergrößert man die Reichweite von E-Fahrzeugen?
- Welche Eigenschaften brauchen neue Werkstoffe?
- Wie lässt sich kostengünstig und zugleich umweltfreundlich produzieren?

Mit diesen und vielen anderen Fragen beschäftigen sich rund 700 BENTELER-Mitarbeitende weltweit im Bereich Forschung und Entwicklung, gemeinsam mit unseren Kunden und Lieferanten.



ZUKUNFT UND INNOVATION

WIR SIND IHR STARKER PARTNER FÜR DIE REISE INDIE ZUKUNFT DER MOBILITÄT

Vernetzt und digital, umweltfreundlich und sicher. So sieht die Mobilität der Zukunft aus. Vielleicht auch autonom und elektrisch. Wir arbeiten schon heute daran, individuelle Mobilität von morgen zu gestalten – gemeinsam mit unseren Kunden und Partnern, im Sinne der Menschen und verträglich für die Natur.



BENTELER 
makes it happen



Wir machen den Unterschied – als EIN Team

**WE MAKE IT
HAPPEN**



KONTAKT

Corporate Communications
BENTELER International AG
Schillerstr. 25-27
5020 Salzburg
Austria

Telefon: +43 662 2283-101044
www.benteler.com

Dieses Dokument darf nur für Präsentationszwecke verwendet werden.
Das Urheberrecht liegt bei der BENTELER International AG.
Die Materialien oder Teile davon dürfen ohne die ausdrückliche Zustimmung
der BENTELER International AG weder verbreitet noch genutzt werden.

REDAKTIONELLER HINWEIS

Zugunsten der Lesbarkeit wird bei BENTELER für
Personenbezeichnungen die männliche Form verwendet.
Es sind jedoch immer alle Geschlechter gemeint.