

Lo que nos guía:

El código de conducta de BENTELER

PREFACIO



ESTIMADAS SEÑORAS Y ESTIMADOS SEÑORES, QUERIDAS EMPLEADAS Y QUERIDOS EMPLEADOS:

BENTELER es una empresa experta y activa a nivel mundial en el ámbito del procesamiento de metales, una familia de creadores de soluciones para una movilidad más segura y sostenible. Es, sobre todo, una empresa en la que empleados, clientes, socios y toda la sociedad pueden confiar.

Actuar de forma responsable es nuestra prioridad. Estamos comprometidos con la integridad, la sostenibilidad y las cuestiones sociales en todos los países del mundo en los que operamos o mantenemos relaciones comerciales.

El núcleo de nuestras acciones es nuestra cultura empresarial. Nuestro objetivo es lograr juntos el máximo rendimiento y vivir activamente nuestros tres valores corporativos: valentía, ambición y respeto. Ponemos el foco en nuestros clientes. Como socio de desarrollo fiable, les ayudamos a alcanzar sus objetivos con la máxima calidad, a tiempo y a precios justos. Nos caracteriza nuestro espíritu pionero: la ambición de hallar nuevas soluciones.

En esta guía se resume nuestra estructura organizativa, nuestros valores, nuestras expectativas sobre nosotros mismos y, en particular, nuestro código de conducta. Contiene los estándares básicos para nuestra actividad empresarial.

Como empleados o socios del grupo BENTELER, deben asegurarse de que su conducta sea acorde con estos principios. Nuestros directivos desempeñan una función especial como modelos a seguir.

Si tienen alguna pregunta o desean recibir asesoramiento sobre las directrices y los principios de conducta de BENTELER, pueden contactar en cualquier momento con sus superiores, su departamento de recursos humanos, el departamento de compliance, el departamento legal o su persona de contacto de BENTELER.

En Salzburgo, septiembre de 2025

La junta directiva del grupo BENTELER

Ralf Göttel, CEO

Tobias Braun, CFO

NUESTRA ORGANIZACIÓN

El grupo BENTELER está organizado en cuatro divisiones: BENTELER Automotive Components, BENTELER Automotive Modules, BENTELER Steel/Tube y HOLON. Lo dirige el holding de gestión estratégica BENTELER International AG, con sede en Salzburgo, Austria. Además, BENTELER Business Services GmbH, con sede en Paderborn, Alemania, desempeña funciones adicionales de holding.

Nuestros más de 23 000 empleados, distribuidos en alrededor de 90 ubicaciones para más de 20 países, ofrecen el máximo nivel de conocimientos y experiencia en fabricación y ventas, con pasión y proximidad al cliente. En todos los casos, nos guiamos por nuestros valores de valentía, ambición y respeto.

BENTELER Automotive Components

Agrupamos nuestras actividades de fabricación de componentes. Como socio de desarrollo de los principales fabricantes de automóviles del mundo, desarrollamos soluciones a medida para nuestros clientes. La cartera de productos incluye componentes para chasis y carrocería, así como sistemas de motor y gases de escape. A esta división pertenecen también las empresas BENTELER Mechanical Engineering, BENTELER Maschinenbau y BENTELER Lightweight Protection.

BENTELER Automotive Modules

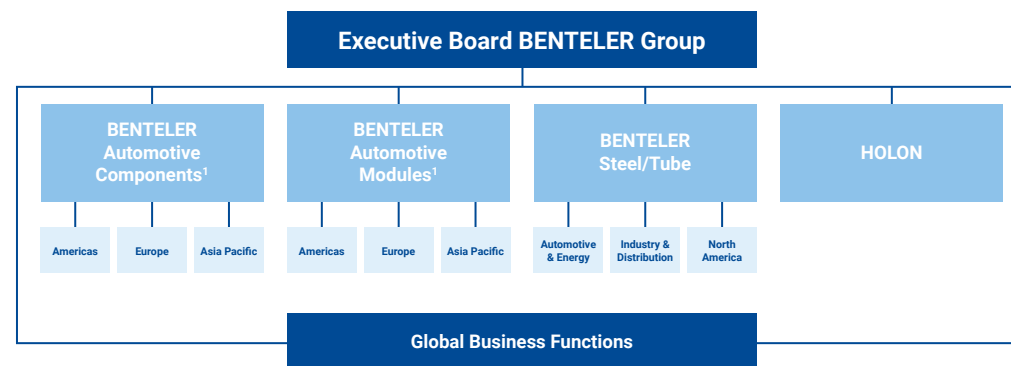
Es un proveedor de servicios completos con la máxima orientación al cliente. Esta división se encarga de la producción y el montaje de módulos para los principales fabricantes de automóviles del mundo.

BENTELER Steel/Tube

Es nuestra división experta en tubos de acero soldados y sin costuras de alta calidad para los segmentos automovilístico, energético e industrial del mercado. Ofrecemos soluciones de tubos a medida, desde la definición de materiales hasta la integración de procesos.

HOLON

Es el primer fabricante de equipos originales para autobuses (*movers*) autónomos con los estándares y el potencial de escalamiento que conocemos de la industria automovilística. Con nuestra tecnología de plataforma, nuestra experiencia en vehículos y nuestra sólida red de socios, nuestro objetivo es redefinir el transporte de personas, tanto en el sector público como en el privado.



¹ BENTELER Automotive Components y BENTELER Automotive Modules siguen operando legalmente bajo el paraguas de BENTELER Automobiltechnik GmbH

NUESTRO COMPROMISO

A lo largo de los últimos 150 años, BENTELER ha evolucionado constantemente: desde una pequeña ferretería ubicada en la ciudad alemana de Bielefeld hasta un especialista a nivel mundial en el ámbito del procesamiento de metales. Nuestro objetivo es seguir creciendo de forma sostenible y rentable en el futuro para hacer la movilidad más segura y sostenible junto con nuestros clientes.



PROXIMIDAD AL CLIENTE

Entendemos la proximidad al cliente desde un punto de vista geográfico y estratégico: tenemos el compromiso de ofrecer a nuestros clientes en todo el mundo soluciones innovadoras y de la mejor calidad, adaptadas a sus necesidades. Nuestro posicionamiento global garantiza que estemos siempre cerca de nuestros clientes a nivel regional, en comunicación directa. Además, ofrecemos productos, servicios y sistemas cada vez más diferenciados y de mayor calidad. Abordamos los desafíos junto con nuestros clientes para desarrollar las soluciones que aseguren su éxito.

EXCELENCIA EN LA IMPLEMENTACIÓN

Combinamos experiencia del máximo nivel en fabricación y ventas con una organización ágil y eficiente. Para ello, optimizamos continuamente nuestros procesos operativos y administrativos, por ejemplo mediante la digitalización, la estandarización y nuestro enfoque global de servicios compartidos.

CULTURA EMPRESARIAL SÓLIDA

En BENTELER trabajamos con pasión por lograr la mejor solución para nuestros clientes. Tenemos una cultura de desempeño: para mantener el éxito a largo plazo en un entorno de mercado que cambia rápidamente, confiamos en empleados que piensan de manera emprendedora, actúan de forma independiente y responden con flexibilidad a los cambios. En paralelo al desarrollo continuo de nuestros empleados, mejoramos constantemente nuestra organización.

ACTUACIÓN SOSTENIBLE

Como empresa fundada en 1876, pensar a largo plazo forma parte de nuestro ADN. Nuestro objetivo es crear un futuro más sostenible para todos: nuestros empleados, nuestros socios comerciales y la sociedad. Instamos a todas nuestras empresas a fomentar prácticas respetuosas con el medio ambiente y socialmente responsables. Todos los empleados son responsables de contribuir al logro de nuestros objetivos de sostenibilidad a través de sus propias acciones.

NUESTROS VALORES

Nuestro compromiso es dar el máximo a nuestros clientes cada día. Como familia de creadores de soluciones, hacemos realidad lo que importa. Mantenemos nuestras promesas y nunca nos damos por vencidos.

En todas nuestras actividades nos guiamos por nuestros valores corporativos: valentía, ambición y respeto.



VALENTÍA

Para nosotros, significa tener curiosidad y explorar nuevos caminos. En nuestra empresa, la valentía significa perseguir nuestros objetivos con pasión y determinación, pero también asumir nuestra responsabilidad por los resultados.

Cambiamos con valentía lo que ya existe para lograr mejores soluciones. A tal fin, luchamos con perseverancia y disciplina por lo que nos parece correcto e importante, no unos contra otros, sino juntos para conseguir el mejor resultado.

AMBICIÓN

Para nosotros, significa esforzarse por alcanzar el máximo rendimiento y orientarnos hacia las exigencias del futuro. En consecuencia, nos comprometemos a ir más allá para diferenciarnos de la competencia y lograr grandes soluciones.

Pensamos en beneficio del cliente y del grupo en todas nuestras divisiones.

RESPETO

Para nosotros, significa valorarnos los unos a los otros en nuestro trato diario. Cumplimos nuestras promesas y nos apoyamos entre nosotros. Confiamos unos en otros y nos damos espacio para desarrollar e implementar ideas de forma independiente. Pueden ocurrir errores y estamos dispuestos a aprender de ellos.

NUESTROS PRINCIPIOS DE CONDUCTA



Promovemos y exigimos un comportamiento responsable en el grupo BENTELER. Nuestros principios de conducta se basan en estándares internacionalmente válidos y se aplican a todos los empleados del grupo BENTELER a nivel mundial. Determinan el éxito de nuestro trabajo conjunto a largo plazo. Por lo tanto, animamos a nuestros socios comerciales a formular y aplicar principios similares.

1. RESPONSABILIDAD SOCIAL Y CUMPLIMIENTO LEGAL

Somos conscientes de nuestra responsabilidad social y actuamos en consecuencia. Para ello, observamos el principio de legalidad y respetamos las costumbres generalmente aceptadas de los países en los que operamos. Esperamos que nuestros empleados cumplan los requisitos legales y, en particular, que nuestros directivos los implementen en su área de responsabilidad.

Además, cumplimos las regulaciones, las directrices y los compromisos voluntarios que nos hemos impuesto a nosotros mismos («estándares BENTELER»). La integridad y el respeto por los derechos de los demás definen el trato que damos a nuestros empleados, socios comerciales y entorno social.

En especial, respetamos y apoyamos el cumplimiento de los derechos humanos y de la infancia internacionalmente reconocidos. Rechazamos firmemente todas las formas de trabajo forzoso e infantil, así como la esclavitud moderna, el trabajo penitenciario no voluntario o en régimen de explotación y la trata de personas.

2. TRATO CON LOS EMPLEADOS

Nuestro trato hacia todos los empleados se basa en el respeto. Nadie debe verse discriminado por su origen, color de piel, sexo, edad, religión, discapacidad, estilo de vida u opiniones privadas.

Todos los empleados participan activamente en nuestra empresa. Protegen sus recursos y están dispuestos a mejorar su formación. Por esta razón, nuestra dirección se basa en los principios de transferencia de responsabilidad y cooperación de confianza. Esto incluye garantizar que todos sean adecuadamente informados sobre todas las cuestiones importantes para su trabajo y que sean incluidos en el proceso de toma de decisiones en la medida de lo posible.

Todos los empleados reciben una remuneración justa y adecuada por sus servicios. Seguimos la normativa aplicable sobre jornada laboral como estándar mínimo en todo el mundo.



3. SEGURIDAD EN EL TRABAJO

Estamos comprometidos con la prevención de accidentes, eliminando riesgos y formando a nuestros empleados y contratistas continuamente para que actúen siempre de forma segura. Estamos convencidos de que se pueden prevenir todos los accidentes laborales, por lo que instauramos una cultura de empresa en la que se considera siempre primero la seguridad. Esperamos que nuestros empleados sigan las prácticas laborales seguras que se han definido, que actúen de forma segura y que sean proactivos para garantizar la seguridad en su entorno laboral.

Los directivos actúan como modelos a seguir en el ámbito de la seguridad en el trabajo. Esto incluye especialmente garantizar la organización segura de los procesos de trabajo y la intervención constante en caso de infracciones de seguridad o condiciones no seguras. Capacitamos y animamos a nuestros empleados para que informen de condiciones no seguras mediante los procedimientos de notificación establecidos, con el fin de mejorar continuamente nuestro nivel de seguridad en el trabajo. Los empleados pueden estar seguros de no sufrir discriminación cuando informen de incidentes, peligros, riesgos o sospechas, con independencia de si la información que proporcionen se refiera a la seguridad en el trabajo o a otra área de la empresa.

4. COMERCIO INTERNACIONAL

Cumplimos los acuerdos internacionales, así como las leyes y regulaciones nacionales sobre el control del comercio internacional y las transacciones financieras. Esto incluye las leyes y los reglamentos sobre control de importaciones y exportaciones, así como la lucha contra el blanqueo de capitales y la financiación del terrorismo.

Con nuestros procesos, garantizamos que nuestros negocios y nuestras actividades no infrinjan la legislación sobre control de exportaciones y sanciones. Los empleados responsables en este ámbito deben conocer, comprender y cumplir todas las leyes, regulaciones, directivas y procedimientos aplicables.

5. CONFLICTOS DE INTERESES, CORRUPCIÓN, OBSEQUIOS Y ATENCIONES

Nuestras acciones no se ven influidas por relaciones o motivaciones privadas contrarias a los intereses de la empresa.

Todos los empleados tienen prohibido aceptar ventajas o favores, especialmente en relación con la realización, adjudicación, entrega, procesamiento y pago de pedidos. Esto se aplica con independencia de si los destinatarios son representantes de autoridades estatales, organizaciones o empresas comerciales.

Solo se permite aceptar y ofrecer obsequios u otras atenciones si su valor es insignificante. En este contexto, el oferente y el receptor no deben contraer ninguna relación de dependencia. Se deben obtener las aprobaciones necesarias de los superiores.

6. LEGISLACIÓN SOBRE COMPETENCIA Y ANTIMONOPOLIO, RELACIONES CON SOCIOS COMERCIALES

Apoyamos la competencia leal dentro del marco de las disposiciones legales. No se permite realizar acuerdos de cártel, como reparto de territorios o clientes, acuerdos sobre precios, condiciones de entrega y capacidades o el intercambio de información sensible con competidores. Somos conscientes de que el incumplimiento de las disposiciones legales sobre competencia puede dar lugar a elevadas sanciones y otros perjuicios graves para el grupo BENTELER y las personas involucradas.

Los acuerdos que celebramos con nuestros socios comerciales son exhaustivos, claros y por escrito. Los proveedores de productos y servicios se seleccionan únicamente sobre la base de su competitividad. Llevamos a cabo todos los negocios exclusivamente en interés del grupo BENTELER, nunca sobre la base de relaciones y motivaciones personales o privadas. A este respecto, seguimos las normas de procedimiento internas (p. ej., el principio de doble verificación).

7. PROTECCIÓN DEL MEDIO AMBIENTE

Como empresa activa a nivel mundial, nos sentimos comprometidos con la protección del medio ambiente: Preservamos los recursos naturales, minimizamos nuestro impacto medioambiental y actuamos de manera sostenible. Las medidas de diseño ecológico de nuestros procesos incluyen, por ejemplo, un mayor uso de recursos renovables y una mayor eficiencia energética. Se aplican a toda la gama de productos y a todos los procesos de producción. Tenemos en cuenta todo el ciclo de vida de nuestros productos, desde el uso de materias primas hasta la eliminación y el reciclaje, pasando por el desarrollo, la producción y la utilización. Para ello, nos centramos en tecnologías eficientes, avanzadas y respetuosas con el medio ambiente.

Fomentamos la producción sostenible y la conciencia medioambiental entre todos los empleados. Nos esforzamos por minimizar nuestra huella ecológica y por mejorar continuamente nuestro rendimiento ecológico.



8. PROTECCIÓN DE DATOS

Cuando manejamos datos confidenciales, respetamos las normas de protección de la privacidad, así como la seguridad de los datos comerciales y los secretos comerciales. Todas las personas están obligadas a proteger dichos secretos comerciales y se les prohíbe hacerlos accesibles a terceros de ninguna manera sin autorización. Para ello, cumplimos los requisitos legales y contractuales y revisamos periódicamente los últimos avances tecnológicos. Respetamos y protegemos la propiedad intelectual de terceros. Rechazamos terminantemente el uso y la distribución de productos falsificados.

9. CIBERSEGURIDAD

En nuestro trabajo diario, cumplimos las normas de ciberseguridad internas y externas. Esto incluye la clasificación correcta de la información, el manejo seguro de la información de la empresa, así como la protección de los datos de acceso y la asignación restringida de derechos de acceso.

También aclaramos a nuestros empleados y socios comerciales cuál es la manera correcta de actuar en cada caso. De este modo, nos protegemos a nosotros mismos y a los demás frente a los ciberataques. Si se producen infracciones de las normas de ciberseguridad, así como otros incidentes o amenazas de seguridad, informamos al centro de asistencia (Service Desk) de BENTELER.

10. COMPORTAMIENTO EN PUBLICO

Siempre remitimos las consultas externas al departamento de comunicaciones corporativas, que emite declaraciones públicas en nombre de nuestra empresa. Valoramos positivamente el uso de las redes sociales y respetamos el derecho a la libertad de expresión, pero rechazamos expresamente cualquier comentario discriminatorio. Estas directrices se aplican a todos los empleados, incluso en su esfera privada cuando terceros puedan identificar públicamente que pertenecen al grupo BENTELER.



B-AWARE

Todas las personas pueden informar de posibles infracciones de nuestras directrices y principios de conducta a través de nuestro sistema digital de denuncia B-AWARE.

Tratamos la información de forma confidencial en el marco de las disposiciones legales aplicables y de acuerdo con el principio de necesidad de conocer.

Más información en <https://benteler.integrityline.app/>.

NOTAS Y CONTACTO

Estas directrices no pueden responder a todas las preguntas que puedan surgir en relación con sus actividades en BENTELER. Por ello, las regulaciones generales de los diferentes principios de conducta se especifican con más detalle en las directivas que se aplican a todo el grupo.

CONTACTO

BENTELER International AG
Schillerstr. 25
5020 Salzburgo
Austria
www.benteler.com
corporate.communications@benteler.com

