

BENTELER UNTERNEHMENSPRÄSENTATION

**WIR MACHEN MOBILITÄT SICHERER
UND NACHHALTIGER**



INHALT



UNSER UNTERNEHMEN

Unternehmensprofil und Werte	04
Unsere Vision	05
Kennzahlen 2024	06
Standorte	07
Mitarbeitende	08
Vorstand	09

UNSERE GESCHICHTE

Gründungsjahr und Gründer	11
Historische Meilensteine	12
Meilensteine im Jahr 2024	13

UNSERE EXPERTISE

Technologien und Kompetenzen	15
Produktportfolio	16
Nachhaltigkeit	17

UNSERE AUFSTELLUNG

Organisationsstruktur	21
BENTELER Automotive Components	23
BENTELER Mechanical Engineering	25
BENTELER Maschinenbau	26
BENTELER Automotive Modules	27
BENTELER Steel/Tube	29
HOLON	32

UNSERE ZUKUNFT

Produkt- und Prozessinnovation	34
Zukunft und Innovation	35



BENTELER UNTERNEHMENSPRÄSENTATION 2025

UNSER UNTERNEHMEN



UNTERNEHMENSPROFIL UND WERTE



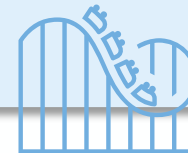
BENTELER ist eine weltweit agierende **Unternehmensgruppe**, die Produkte, Systeme und Dienstleistungen für den **Automobil-, Industrie- und Energiesektor** entwickelt, produziert und vertreibt. Unsere Mitarbeitenden stehen für **erstklassiges Ingenieurwesen**, **herausragende Materialexpertise** und **Gesamtfahrzeugkompetenz** entlang der gesamten Wertschöpfungskette.



Unsere Unternehmenswerte

MUT

Neugierig neue Wege gehen und eigenverantwortlich Entscheidungen treffen



AMBITION

Täglich nach Höchstleistung streben



RESPEKT

Wertschätzend zusammenarbeiten sowie offen und ehrlich kommunizieren



UNSERE VISION



**BENTELER IST DER FÜHRENDE, WELTWEITE SPEZIALIST FÜR
METALLVERARBEITUNG:**

FINANZSTARK, WETTBEWERBSFÄHIG UND AGIL.



Wir streben **nachhaltiges,
profitables Wachstum** über
Marktniveau an.

Unsere **finanzielle Situation**
bildet die Grundlage dafür, dass
wir **unsere Zukunft** selbst in die
Hand nehmen können.

Gemeinsam entwickeln wir
**Lösungen, die etwas
bewegen** – für unsere Kunden,
unsere Mitarbeitenden und die
Gesellschaft.

KENNZAHLEN 2024

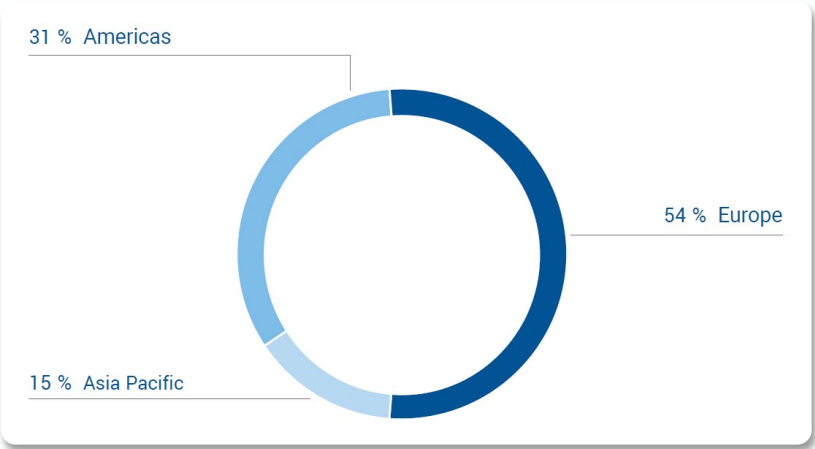


GESCHÄFTSJAHR 1. Januar bis 31. Dezember		2024
Außenumsatz Gruppe	MIO. EUR	8.170
EBITDA	MIO. EUR	929
Adj. EBITDA	MIO. EUR	594
F&E-Budget	MIO. EUR	59
Mitarbeitende inkl. Auszubildende*		20.668
Auszubildende*		535
Standorte		~90
Länder		24

*Jahresdurchschnitt – gemessen als Vollzeitäquivalent, ohne Leiharbeiter



UMSATZ NACH MÄRKTEN



STANDORTE



BENTELER IST EIN ZUVERLÄSSIGER PARTNER – WELTWEIT GANZ NAH

Kundennähe nehmen wir wörtlich. Deshalb sind wir in der Nähe unserer Kunden – rund um die Welt. So können wir sie an jeder Stelle ihrer Produktentwicklung begleiten – von der Idee bis zur Serienproduktion – und unterstützen sie dabei, ihre Ziele zu erreichen.

**Lösungen, die den Unterschied machen.
Weltweit.**

~90

STANDORTE

24

LÄNDER



MITARBEITENDE

Wir sind eine über **20.000-KÖPFIGE FAMILIE**, bunt wie das Leben, mit verschiedensten Talenten. Und genau darin liegt unsere größte Stärke: in unserer Vielfalt, mit der wir gemeinsam die besten Lösungen finden.

Und wir wollen nachhaltig wachsen: So sind wir uns der großen Bedeutung bewusst, den **NACHWUCHS FRÜHZEITIG AUFZUBAUEN** und bilden Jugendliche in unterschiedlichen Lehrberufen aus. Im Jahr 2024 befanden sich bei BENTELER 535 junge Menschen weltweit in der Ausbildung.



EXECUTIVE BOARD



RALF GÖTTEL

Chief Executive Officer



RALF GÖTTEL ist seit April 2017 CEO der BENTELER Gruppe. Er verantwortet die Ressorts Strategie und Mergers & Acquisitions, Einkauf, Konzern-Compliance und Gremienarbeit sowie Kommunikation & Marketing.

TOBIAS BRAUN

Chief Financial Officer



TOBIAS BRAUN ist seit September 2022 CFO der BENTELER Gruppe. In seinen Verantwortungsbereich fallen die Ressorts Accounting, Controlling, Treasury, Recht & Versicherungen, Interne Revision sowie Steuern.

BENTELER UNTERNEHMENSPRÄSENTATION 2025

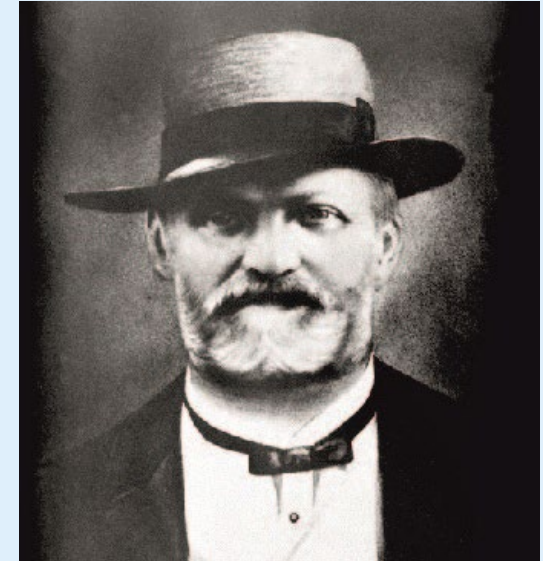
UNSERE GESCHICHTE



GRÜNDUNGSJAHR UND GRÜNDER

1876 war ein bewegtes Jahr. Nikolaus Otto nimmt seinen ersten Viertaktmotor in Betrieb. Mark Twain veröffentlicht *Die Abenteuer des Tom Sawyer*.

Und in Bielefeld erwirbt ein 23-jähriger Mann einen Eisenwarenladen. Er legte damit den **GRUNDSTEIN** für unsere fast **150-JÄHRIGE FIRMENGESCHICHTE**.

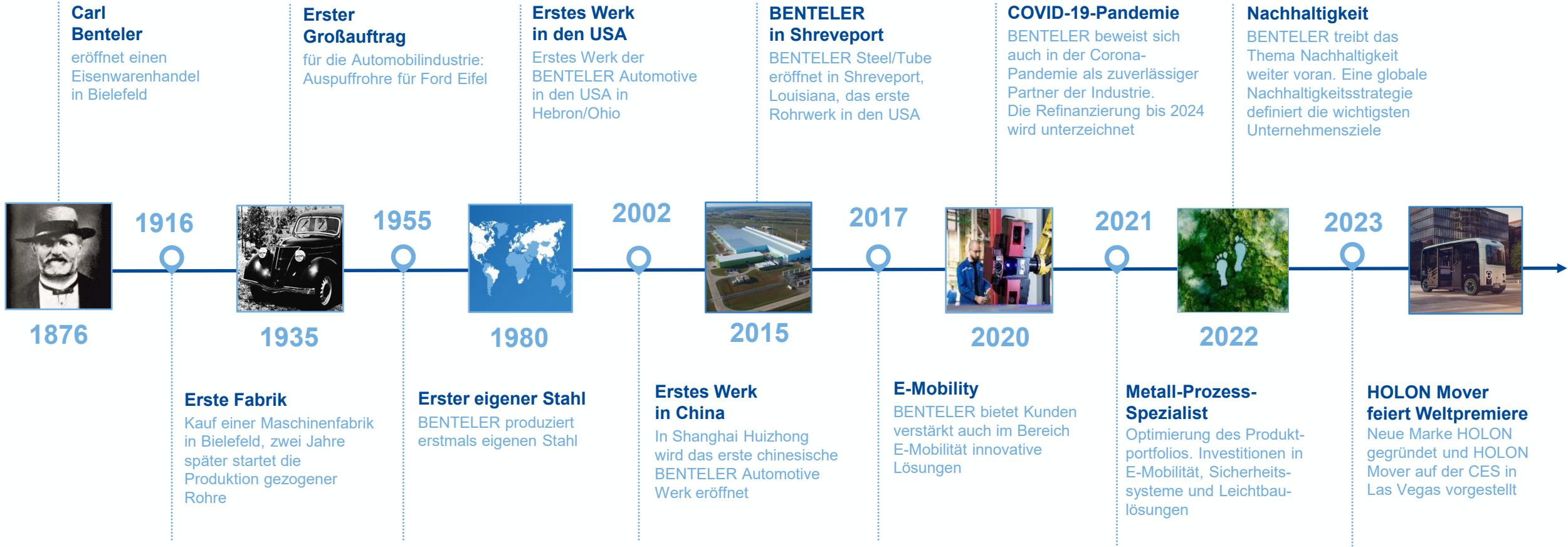


CARL BENTELER

eröffnet 1876 einen
Eisenwarenhandel in Bielefeld.



HISTORISCHE MEILENSTEINE



MEILENSTEINE IM JAHR 2024



ERSTE CLIMORE®-LIEFERUNGEN

Wir haben die ersten CliMore®-Rohre an unseren Kunden Stabilus geliefert.

JANUAR

FEBRUAR

TASARU-UNTERZEICHNUNG

Wir haben einen strategischen Investor für unser Mover-Geschäft HOLON gefunden.



MÄRZ



BESSERER KORROSIONSSCHUTZ

Mit der BENTELER TITAN-Verzinkung haben wir den Korrosionsschutz unserer ZISTA-Produktfamilie auf ein neues Niveau gehoben.

APRIL

NEUE OEMS

Wir haben Xiaomi bei der Markteinführung ihres ersten Autos unterstützt.



MAI



ERÖFFNUNG BRATISLAVA

Wir haben unser neues Werk in Bratislava offiziell eingeweiht.

JUNI

SMARTE PRODUKTION

Wir haben unsere Effizienz durch das Projekt SMART SCM in Spanien gesteigert.



10 JAHRE SHENYANG

Wir haben unser Jubiläum in Shenyang und damit unsere starke Position in China gefeiert.

JULI

AUGUST

NEUE PRESSE IN PUNE

In unserem Werk in Pune haben wir unsere neue Anlage für Torsionsprofile in Betrieb genommen.



ANKÜNDIGUNG HOLON-WERK

Wir haben unsere Planung für die erste HOLON-Produktionsstätte in Jacksonville bekanntgegeben.

SEPTEMBER

OKTOBER

INVESTMENT SPARTANBURG

Wir haben deutlich in unseren Automotive-Standort Spartanburg investiert.



ERWEITERUNG SHREVEPORT

Wir haben unsere neue Gewindeschneidanlage in Shreveport eröffnet.

NOVEMBER

DEZEMBER

SPATENSTICH WYOMING

Wir haben den ersten Spatenstich für unser neues Werk in Wyoming (Großraum Grand Rapids, Michigan) gefeiert.



BENTELER UNTERNEHMENSPRÄSENTATION 2025

UNSERE EXPERTISE



TECHNOLOGIEN UND KOMPETENZEN

DAMIT BEGEISTERN WIR

Wir unterstützen unsere Kunden mit erstklassigen Kompetenzen. Von den Werkstoffen, über die Fertigungstechnik bis zur Logistik – als ein Partner für die gesamte Wertschöpfungskette. Bei BENTELER nutzen wir die neuesten Material- und Fertigungstechnologien nicht einfach nur – wir erfinden sie. Damit gewährleisten und liefern wir Expertise aus einer Hand.

Alles aus einer Hand

MATERIALEXPERTISE

Von der Entwicklung bis zum Recycling

AUTOMOBIL- TECHNOLOGIEN

Umformen, Fügen und Montage

STEEL/TUBE- TECHNOLOGIEN

Geschweißt oder nahtlos

LOGISTIK

Vom Rohmaterial bis zur Lieferung

SYSTEMLÖSUNGEN

E-Module und Autonome Mover



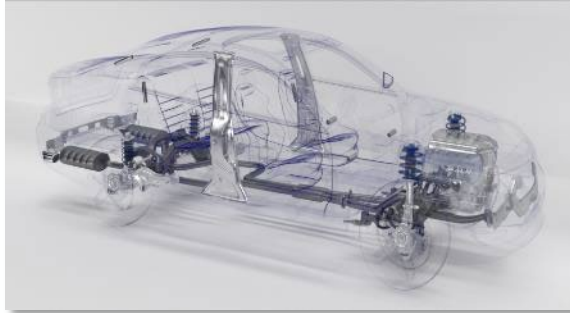
BENTELER 
makes it happen

PRODUKT-PORTFOLIO



AUTOMOTIVE

Strukturteile
Airbag Rohre
Crash Management Systeme
Aufhängung
Abgassysteme
Nockenwellen



ENERGIE

Line Pipe
Perforating Guns
Wärmetauscherrohre
Casing & Tubing



INDUSTRIE

Hydraulikleitungen und -zylinder
Kranbaurohre
Maschinenbaustahlrohre



LÖSUNGEN FÜR E-MOBILITÄT

Integrierte E-Chassis-Module
Batterieträger

AUTONOME MOVER

Autonomer Mover level 4
Mobileye als Partner für das Self-Driving System
15 Fahrgäste (9 sitzend, 6 stehend)

GLASS PROCESSING EQUIPMENT

Architektur Glas
Automobil Glas
Technisches Glas
Service

MASCHINENBAU

Anlagenbau
Tool Shop

NACHHALTIGKEITSENGAGEMENT

NACHHALTIGKEIT IST TEIL UNSERER BENTELER-DNA



WIRTSCHAFTLICHEN ERFOLG VERKNÜPFEN WIR MIT VERANTWORTUNG: gegenüber der Gesellschaft, unseren Mitarbeitenden und der Umwelt.

Generell orientieren wir uns bei unserem Nachhaltigkeitsengagement an den „Sustainable Development Goals“ („SDGs“) der Vereinten Nationen. Vor allem zu fünf dieser Ziele möchten wir konkret beitragen.

Unsere Nachhaltigkeitsorganisation erfasst dabei alle Initiativen zentral im Rahmen einer Nachhaltigkeitsstrategie und berichtet darüber regelmäßig in einem Nachhaltigkeitsreport.

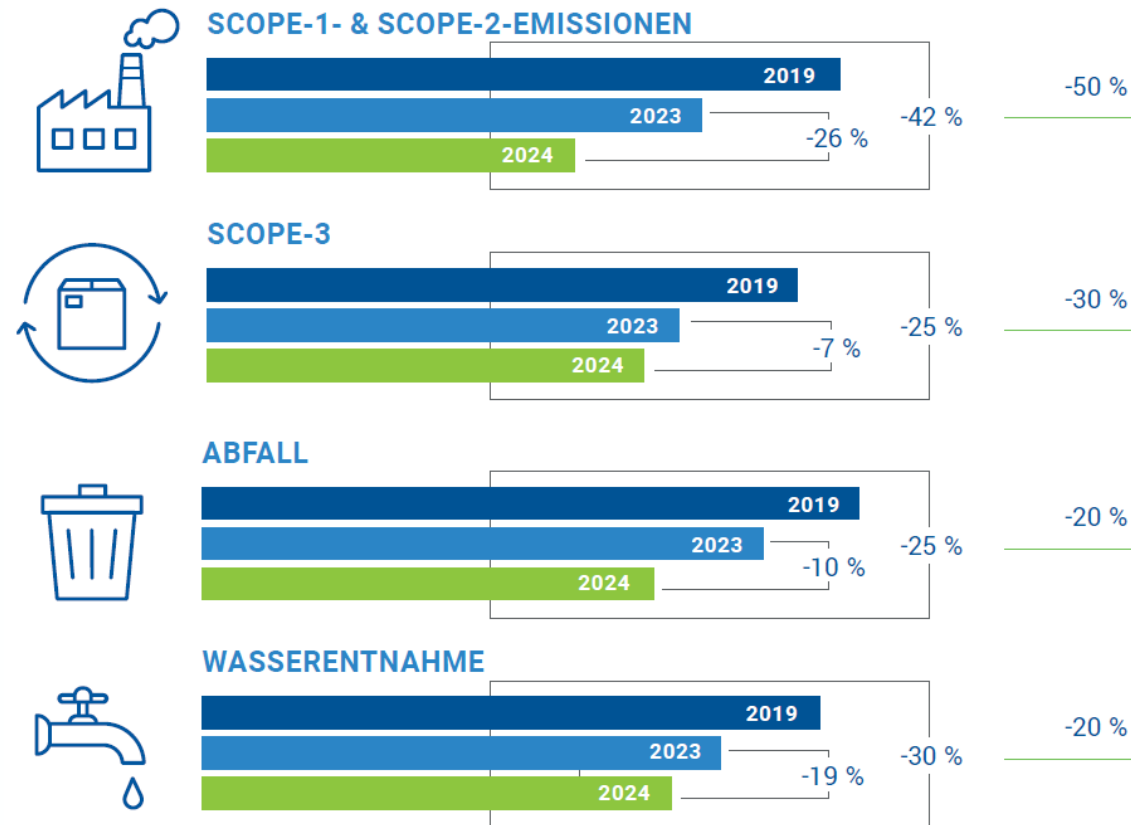


NACHHALTIGKEITSSTRATEGIE

	BENTELER STRATEGIE	BENTELER ZIELE	ZUGEHÖRIGE SDGs
KLIMAWANDEL 	<ul style="list-style-type: none"> Verbesserte Energieeffizienz Elektrifizierung & grüner Wasserstoff PPAs, Selbsterzeugung & Herkunftsnachweise Berücksichtigung der Wertschöpfungskette 	<ul style="list-style-type: none"> -50 % Scope-1- & -2- und -30 % Scope-3-Emissionen bis 2030 vs. 2019 -100 % Scope-1- & -2-Emissionen bis 2040 und Null-Emissionsziel bis 2050 	  
KREISLAUF-WIRTSCHAFT 	<ul style="list-style-type: none"> Erhöhung des Recyclingsanteils Höhere Prozesseffizienz Gewährleisten der Recyclingfähigkeit von Produkten 	<ul style="list-style-type: none"> -20 % Abfallmenge bis 2030 vs. 2019 	
WASSER 	<ul style="list-style-type: none"> Reduzierung der Wasserentnahmen durch erhöhte Effizienz der Wassernutzung Reduzierung der Wasserverschmutzung 	<ul style="list-style-type: none"> -20 % Wasserentnahme bis 2030 vs. 2019 (in Regionen mit hohem Wasserstress) 	 
BESCHÄFTIGTE & ARBEITS-BEDINGUNGEN 	<ul style="list-style-type: none"> Verbesserung der Arbeitssicherheit Förderung von Training & Weiterbildung Wahrung der Menschenrechte Förderung von Vielfalt und Inklusion 	<ul style="list-style-type: none"> 25 % Frauen in Führungspositionen bis 2030 Anstreben einer Nullquote für Arbeitsunfälle 	    
UNTERNEHMENS-POLITIK 	<ul style="list-style-type: none"> Null-Toleranz bezüglich Korruption & Bestechung Schutz von Hinweisgebern Nachhaltige Lieferantenbeziehungen 	<ul style="list-style-type: none"> Anstreben der gänzlichen Vermeidung von Korruptions- und Bestechungsfällen 	 

NACHHALTIGKEITSENGAGEMENT: ERFOLGE

UNSER NACHHALTIGKEITSENGAGEMENT AUF EINEN BLICK



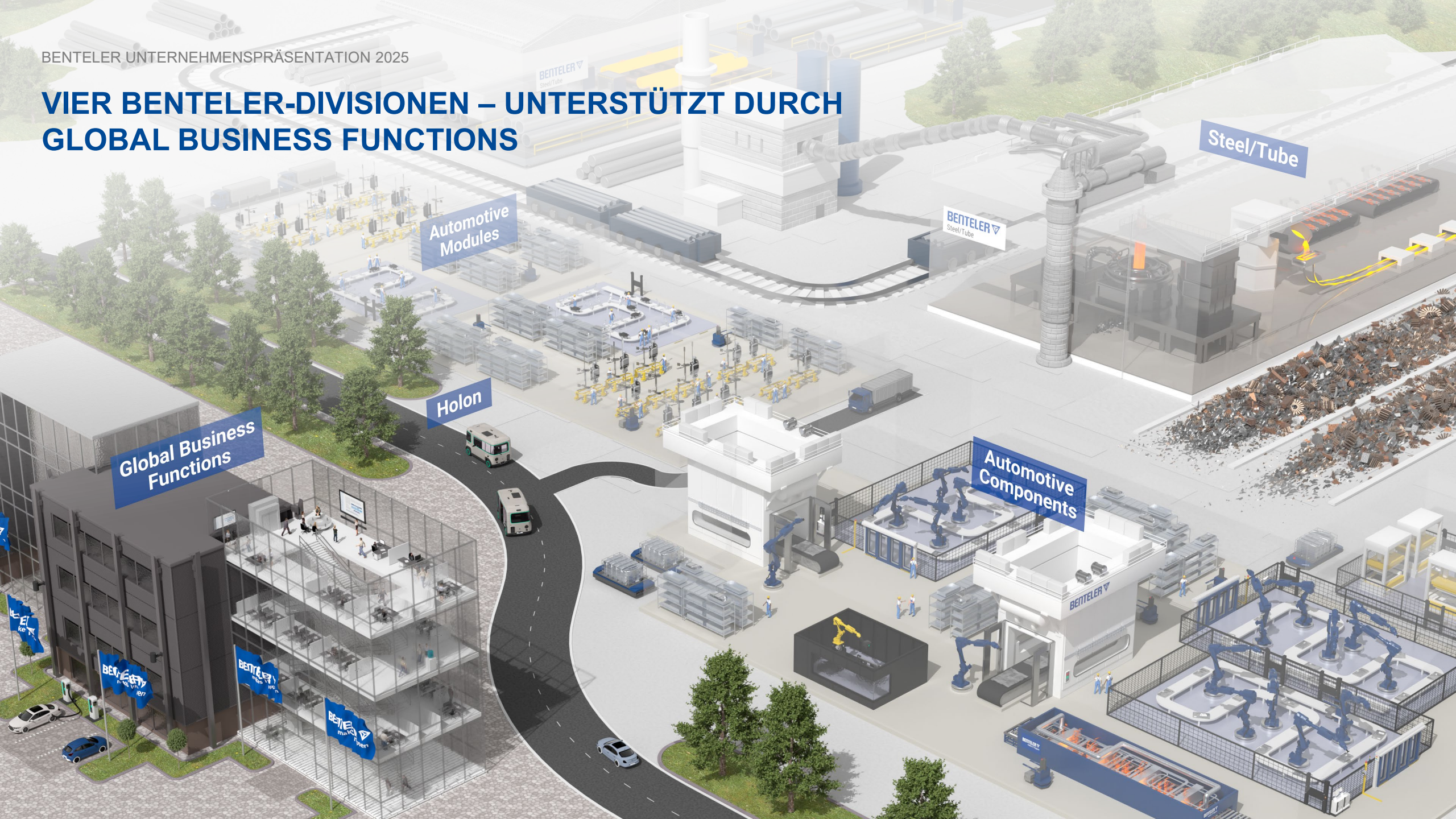
UNSERE ZIELE BIS 2030
gegenüber dem Basisjahr 2019

BENTELER UNTERNEHMENSPRÄSENTATION 2025

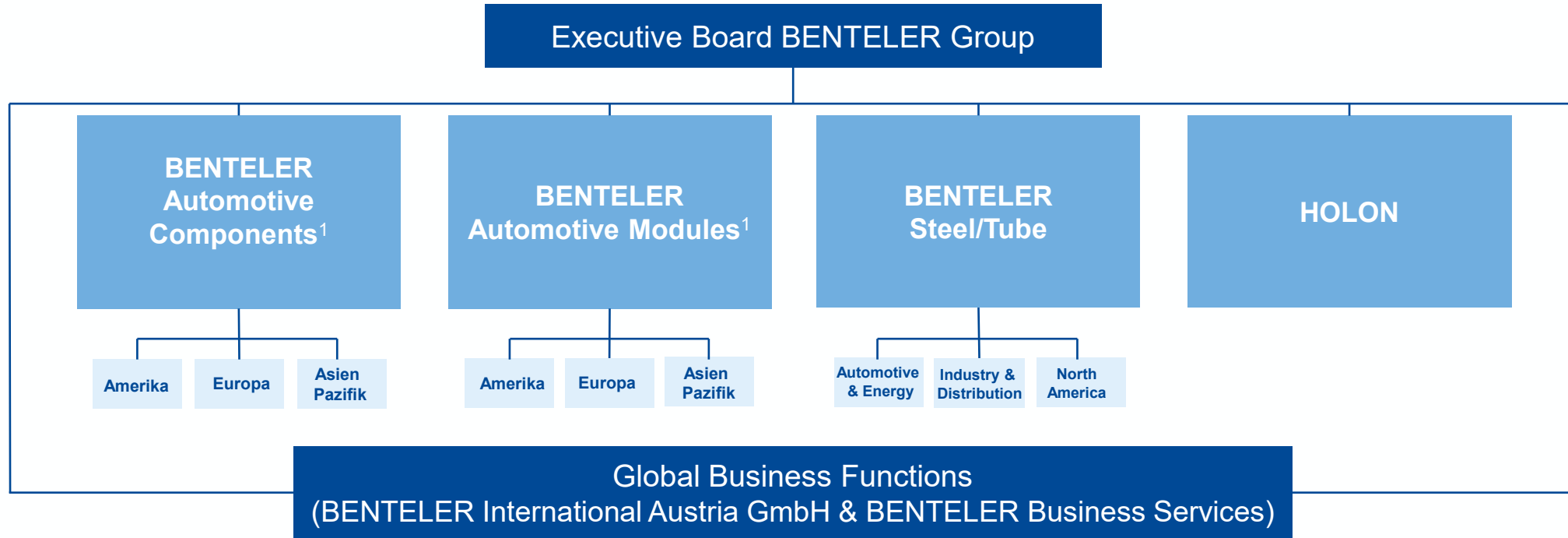
UNSERE AUFSTELLUNG



VIER BENTELER-DIVISIONEN – UNTERSTÜTZT DURCH GLOBAL BUSINESS FUNCTIONS



ORGANISATIONSSTRUKTUR DER BENTELER GRUPPE



¹ BENTELER Automotive Components und BENTELER Automotive Modules fungieren beide rechtlich unter dem Dach der BENTELER Automobiltechnik GmbH

- **vier leistungsstarke Divisionen**, die sich unabhängig auf ihre jeweiligen Kernaufgaben konzentrieren
- differenziertes Geschäftsmodell je Division, das **speziell auf die Anforderungen des jeweiligen Marktes ausgerichtet** ist
- durch individuelle Aufstellung, spezifische Managementkompetenzen und maßgeschneiderten Fokus können wir **unsere Kunden bestmöglich unterstützen**

BENTELER AUTOMOTIVE COMPONENTS



GEBÜNDELTE EXPERTISE IN DREI MÄRKTEN

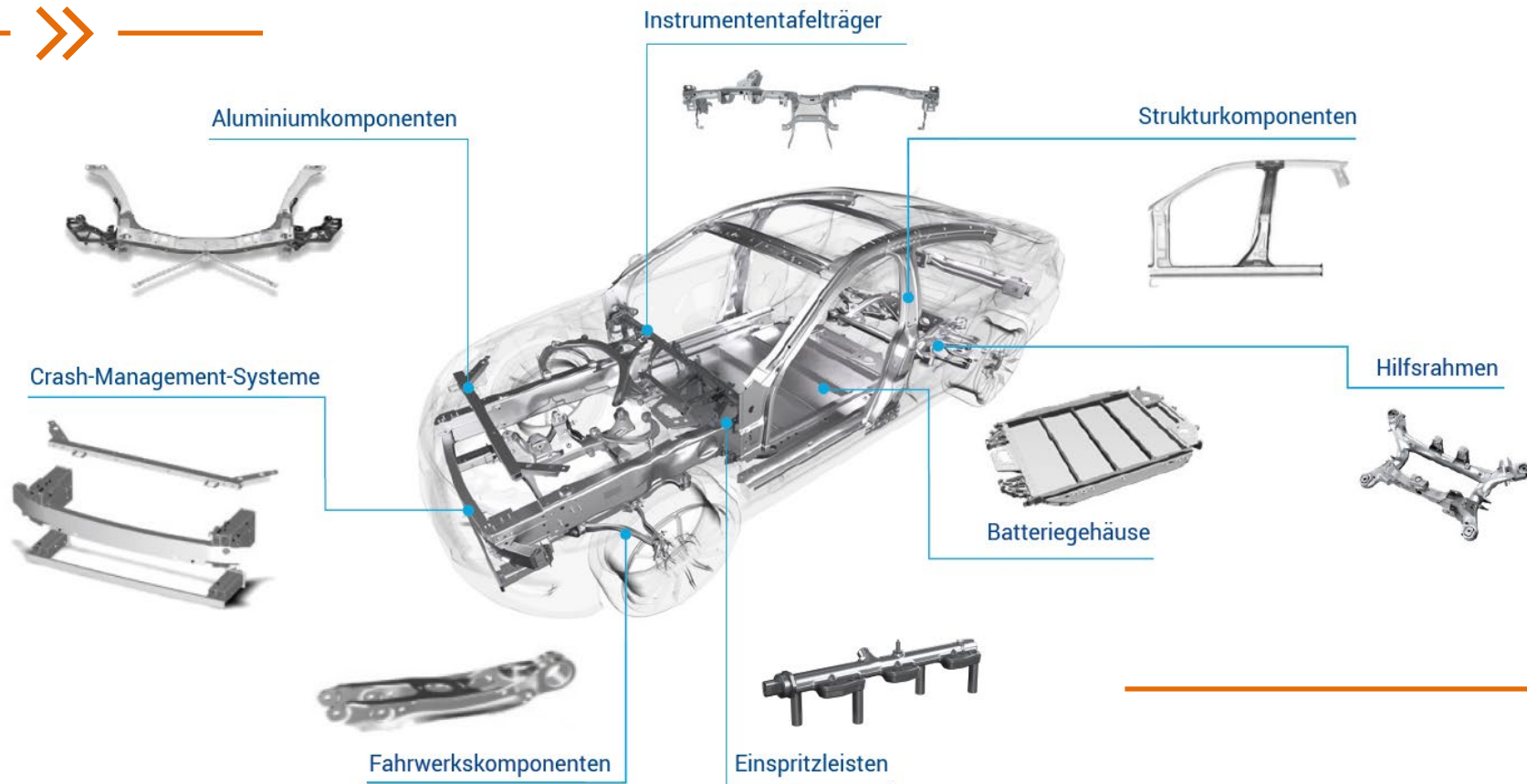


Die Division BENTELER Automotive Components bündelt unsere Aktivitäten zur Komponentenfertigung sowie zentrale Funktionen. Als Entwicklungspartner für die weltweit führenden Automobilhersteller erarbeiten wir maßgeschneiderte Lösungen für unsere Kunden. Das Produktportfolio umfasst Komponenten für Fahrwerk, Karosserie sowie Motor- und Abgassysteme.

Darüber hinaus gehören die Unternehmen BENTELER Mechanical Engineering, BENTELER Maschinenbau und BENTELER Lightweight Protection zu diesem Bereich.



BENTELER AUTOMOTIVE COMPONENTS: PRODUKTE



BENTELER MECHANICAL ENGINEERING

PRODUKTIONS-LÖSUNGEN VON A BIS Z

Von der Karosserie bis zur Weißen Ware: Wenn Metall umgeformt, gefügt, geschnitten, gefräst oder gestanzt werden muss, ist auf die Produkte von BENTELER Mechanical Engineering Verlass. Dank unserer Lösungen können unsere Kunden ihre Produkte in Höchstqualität fertigen. Effizient und zuverlässig.

Ausgeklügelte Systeme und Leistungen

Warmformöfen

Schweißanlagen

Laserschneidanlagen

Lochen

Prüfzellen

Automationslösungen



BENTELER MASCHINENBAU

INNOVATIVE LÖSUNGEN, ÜBERZEUGENDER PARTNER

BENTELER Maschinenbau entwickelt und realisiert Anlagen zur Glasbearbeitung in den Bereichen Architektur-, Automobil- sowie technische Gläser. Mit mehr als 4.500 erfolgreich abgeschlossenen Projekten in 60 Ländern unterstützen wir unsere Kunden mit innovativen Lösungen sowie Service und überzeugen als Partner auf Augenhöhe.

Unsere Geschäftsfelder

Architektur Glas

Automobil Glas

Technisches Glas

Service

BENTELER 
makes it happen

BENTELER AUTOMOTIVE MODULES



NOCH NÄHER AM KUNDEN



Ein global agierender Full-Service-Zulieferer mit maximaler Kundenorientierung – das ist unsere Division BENTELER Automotive Modules. Der Geschäftsbereich kümmert sich um die Lieferkette und Montage von einbaufertigen Modulen für Fahrwerke, Front-Ends und Antriebssträngen führender Automobilhersteller.

Ein erfahrenes Entwicklungsteam erstellt flexible Logistik- und Fertigungskonzepte mit kostenoptimalen Automatisierungslösungen für Montage und Intralogistik – zugeschnitten auf die Stückzahl und den Standort des Kunden. Von der einfachen Montage bis hin zur Systemintegration hochkomplexer Module mit elektronischen Bauteilen.



BENTELER AUTOMOTIVE MODULES: LEISTUNGEN

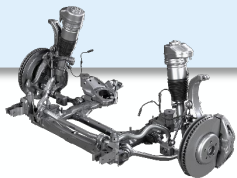
JIT/JIS-MODUL-LIEFERANT

Die Lieferanten für Zukaufkomponenten werden durch unsere Kunden oder auf Wunsch durch uns ausgewählt und qualifiziert. Wir übernehmen die Organisation der globalen Eingangslogistik. Direkt am Kundenstandort werden die Module just-in-time (JIT) oder just-in-sequence (JIS) produziert und ausgeliefert. Unsere Liefertreue und Fertigungsqualität mit Serien-Nachverfolgbarkeit stellen wir mittels modernster IT- und Anlagentechnik sicher.

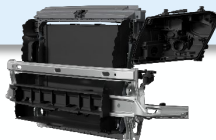


Unsere Produktportfolio

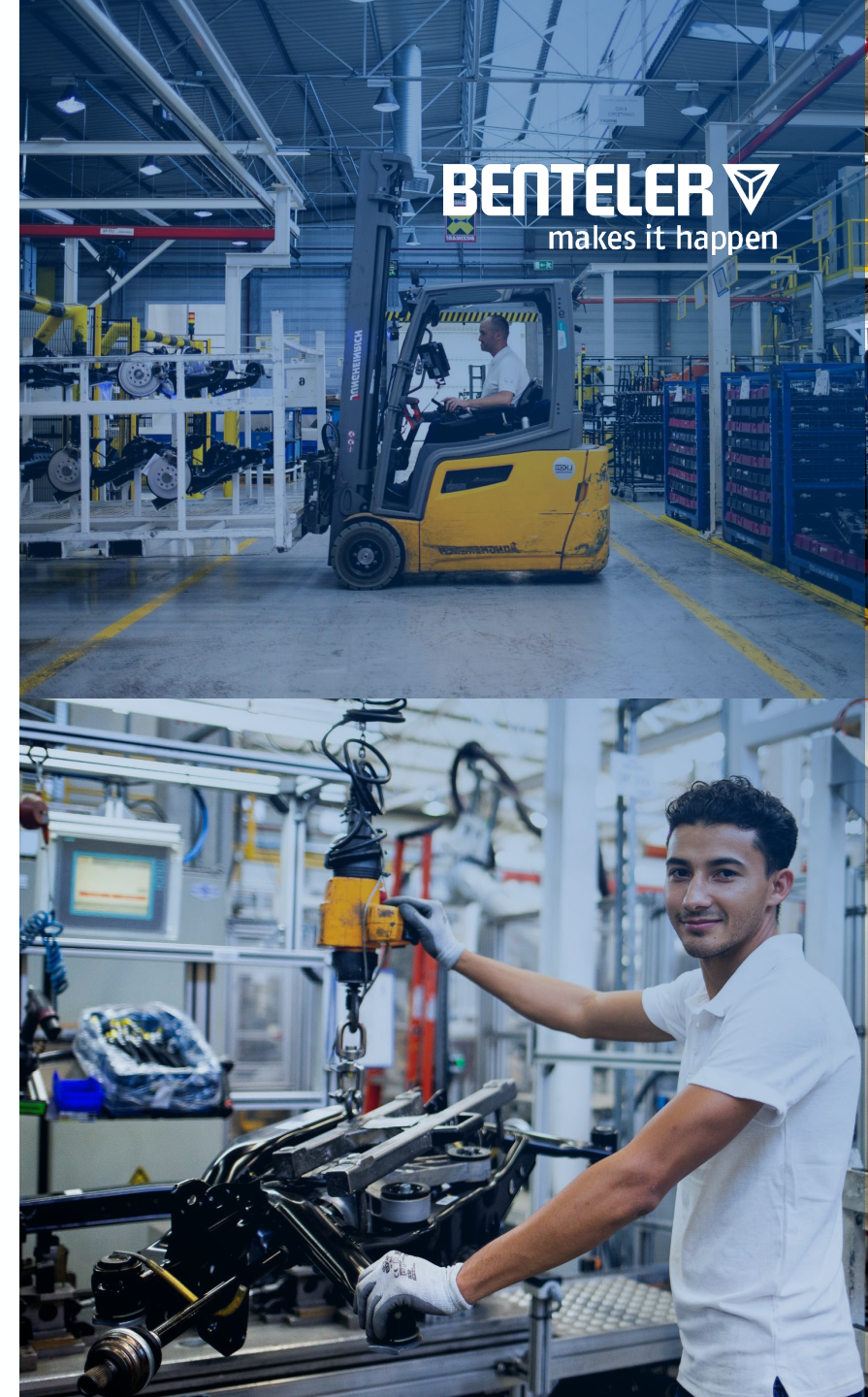
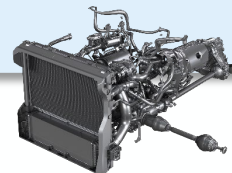
Fahrwerk



Front-End



Antriebsstrang



BENTELER STEEL/TUBE



FOKUS AUF NACHHALTIGE PROFITABILITÄT



BENTELER Steel/Tube entwickelt und produziert Stahl sowie nahtlose und geschweißte Qualitätsstahlrohre. Als einer der führenden Hersteller bieten wir unseren Kunden weltweit Lösungen entlang der gesamten Wertschöpfungskette – von der Werkstoffentwicklung bis zur Rohranwendung. So schaffen wir maßgeschneiderte Produkte aus Rohr für die Märkte Automobil, Energie und Industrie.



BENTELER STEEL/TUBE: PRODUKTE

AUTOMOBIL



Gelenkwellen



Rohre für
Rotorwellen



Stabilisatoren



Achslösungen



Generatoren für
Airbags



Gurtstraffer

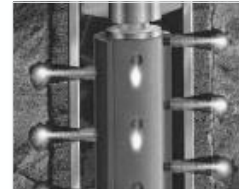


Antriebswellen

ENERGIE



Öl- und
Gasexploration



Perforating Guns



Line Pipe



Mineralogische
Bohrungen



Wärmetauscher-
rohre



OMLR-Rohre für
Kraftwerkskessel

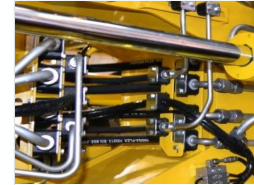
INDUSTRIE



ZISTAPLEX®-Rohre



Hydraulikzylinder



Hydraulikleitungen



Kranbau



Injektionsanker



Mechanische
Anwendungen








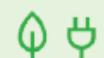



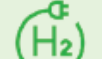
BENTELER STEEL/TUBE: CLIMORE®



Unsere 2023 eingeführte Produktmarke CliMore® spart bis zu 85 % der CO₂-Emissionen gegenüber herkömmlicher Stahlproduktion: durch den Einsatz von Recycling-Material statt Erzen sowie durch die Nutzung von Ökostrom.

Unseren Kunden ermöglichen wir mit unseren nachhaltigeren Stählen und Stahl-Rohr-Produkten, ihre vorgelagerten Emissionen aus dem Zukauf von Waren wirkungsvoll zu senken und so ihre Klimaziele zu erreichen.

CliMore®: CO₂-REDUZIERTER STAHLROHRE IN DREI KATEGORIEN

	CliMore® Advantage 	CliMore® Ambition 	CliMore® Excellence* 
Stahlroute	 Elektrostahl (aus recyceltem Stahlschrott)	 Elektrostahl (aus recyceltem Stahlschrott)	 Elektrostahl (aus recyceltem Stahlschrott)
Strommix	 Standard Graustrom	 Ökostrom	 Ökostrom
Energieträger Prozesswärme	 Erdgas	 Erdgas	 grüner Wasserstoff/ Elektrifizierung

HOLON

SCHRITT FÜR SCHRITT ZUR SERIENFERTIGUNG

Unsere Division HOLON fokussiert sich auf das Geschäft mit vollständig elektrischen, autonomen Movern. Anders ausgedrückt: auf sichere, komfortable und inklusive Mobilität – die Antwort auf gesellschaftliche Megatrends wie Urbanisierung, Klimawandel und Demografie.

Entlang einer definierten Roadmap entwickeln wir sowohl unser innovatives Unternehmen als auch das Fahrzeug mit Fokus auf die zukünftige Serienfertigung kontinuierlich weiter.



BENTELER UNTERNEHMENSPRÄSENTATION 2025

UNSERE ZUKUNFT



PRODUKT- UND PROZESSINNOVATIONEN

WIR ARBEITEN SCHON HEUTE... ... AN DEN LÖSUNGEN FÜR MORGEN

- Wie vergrößert man die Reichweite von E-Fahrzeugen?
- Welche Eigenschaften brauchen neue Werkstoffe?
- Wie lässt sich kostengünstig und zugleich umweltfreundlich produzieren?

Mit diesen und vielen anderen Fragen beschäftigen sich rund 700 BENTELER-Mitarbeitende weltweit im Bereich Forschung und Entwicklung, gemeinsam mit unseren Kunden und Lieferanten.



ZUKUNFT UND INNOVATION

WIR SIND IHR STARKER PARTNER FÜR DIE REISE IN DIE ZUKUNFT DER MOBILITÄT

Vernetzt und digital, umweltfreundlich und sicher. So sieht die Mobilität der Zukunft aus. Vielleicht auch autonom und elektrisch. Wir arbeiten schon heute daran, individuelle Mobilität von morgen zu gestalten – gemeinsam mit unseren Kunden und Partnern, im Sinne der Menschen und verträglich für die Natur.



BENTELER 
makes it happen





Wir machen den Unterschied – als EIN Team

**WE MAKE IT
HAPPEN**



KONTAKT

Corporate Communications
BENTELER International Austria GmbH
Schillerstr. 25
5020 Salzburg
Austria

Telefon: +43 662 2283-101044
www.benteler.com

Dieses Dokument darf nur für Präsentationszwecke verwendet werden.
Das Urheberrecht liegt bei der BENTELER International Austria GmbH.
Die Materialien oder Teile davon dürfen ohne die ausdrückliche Zustimmung
der BENTELER International Austria GmbH weder verbreitet noch genutzt werden.

REDAKTIONELLER HINWEIS

Zugunsten der Lesbarkeit wird bei BENTELER für
Personenbezeichnungen die männliche Form verwendet.
Es sind jedoch immer alle Geschlechter gemeint.